

CHINA

มหานครฉงชิ่ง หมู่บ้านโบราณสี่ไขว่ หงหย่าต้ง



ZGCKG-2624FD

AirAsia 4 | 3 | FD
วัน | คืน | ปี



เยือนมหานครฉงชิ่ง เมืองที่ผสมผสานวัฒนธรรมเก่าและความทันสมัย
เที่ยวหมู่บ้านโบราณ ชมแสงสีตระการตาหงหย่าต้ง ช้อปปิ้งถนนคนเดิน

เดินทาง : 18-21 มิ.ย. / 30 ก.ค. - 02 ส.ค. 69

12,990 ราคาเริ่ม

★ แคมป์ฟรี!! ★
ประกันอุบัติเหตุ

★ พิเศษ!! ★ ชม "รถไฟวังทะเลตึก"
ถ่ายรูปคู่ "อาคารตะเกียบ"

☑️ เที่ยวครบทุกวัน ไม่มีอิสระ ☑️ น้ำดื่มวันละ 1 ขวด

เกี่ยวกับเรา...ไม่มีวันสิ้นสุด
LET'S GO GROUP

10 คน ออกเดินทาง

บริการอาหาร 6 มื้อ

พักโรงแรม 4 ดาว

น้ำหนักกระเป๋า 20 กก.

เกี่ยวกับเรา...ไม่มีวันสิ้นสุด

ZGCKG-2624FD

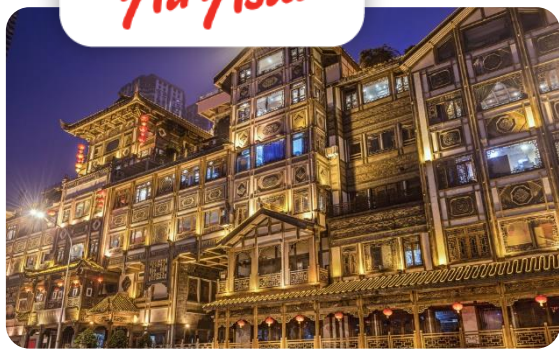
4 | 3 | FD

วัน | คืน | บิน

AirAsia

CHINA

มหานครฉงชิ่ง หมู่บ้านโบราณสื่อโข่ว หงหย่าต้ง



โปรแกรมเดินทาง 4 วัน 3 คืน AIR ASIA

มิถุนายน - กรกฎาคม 2569



น้ำหนักกระเป๋า 20 Kg

อาหาร 6 มื้อ

เริ่มต้น **12,990** บาท

DMK



CKG

CKG



DMK

ไฟล์ทบิน

เวลาออก

เวลาถึง

FD556

06:00

10:10

ไฟล์ทบิน

เวลาออก

เวลาถึง

FD553

18:55

21:00

วันที่	โปรแกรมทัวร์	เช้า	เที่ยง	เย็น	โรงแรม
1	สนามบินดอนเมือง - สนามบินฉงชิ่งเจียงเป่ย์ - เมืองฉงชิ่ง - หมู่บ้านโบราณสื่อโข่ว - วัดเจ้าแม่กวนอิม - ถนนคนเดินหลงเหมินห่าว		✓	✗	XICHAO HOTEL หรือเทียบเท่า ★★★★★
2	ร้านสมุนไพรจีน - รถไฟทะลุตึก - มหาศาลาประชาคมต้าหลี่ถิ่ง - หงหย่าต้ง	✓	✓	✗	XICHAO HOTEL หรือเทียบเท่า ★★★★★
3	ร้านยาพาราจีน - ดึกไควซิงโหล - ร้านหยกจิน - อาคารตะเกียบ - Testbed 2 - ถนนคนเดินเจี๋ยฟางเป่ย์	✓	✓	✗	XICHAO HOTEL หรือเทียบเท่า ★★★★★
4	วัดหัวเหยียน - ถนนคนเดินสื่อปาตี - ห้างเดอะริง - สนามบินฉงชิ่งเจียงเป่ย์ - สนามบินดอนเมือง	✓	✗	ห	

** รายการทัวร์ข้างต้นอาจมีการเปลี่ยนแปลงตามความเหมาะสม **

อัตราค่าบริการ

วันเดินทาง	ราคาทัวร์/ท่าน พักห้องละ 2-3 ท่าน	ราคาเด็ก อายุ 2-20 ปี และหนังสือเดินทางต่างชาติ	ราคาทัวร์ ไม่รวมตัวเครื่องบิน	ราคา ห้องพักเดี่ยว
18 - 21 มิถุนายน 2569	12,990	13,990	7,990	3,500
30 ก.ค. - 02 ส.ค. 2569	13,990	14,990	8,990	3,500

ราคาข้างต้นยังไม่รวมภาษีสนามบินที่ประกาศปรับเพิ่ม 390 บาท/ท่าน

อัตรานี้ยัง **✗ไม่รวม** ค่าทิปคนขับรถ มัคคุเทศก์ท้องถิ่น และ หัวหน้าทัวร์ **1,500 บาท/ท่าน** ชำระที่สนามบิน ณ วันเดินทาง
อัตราค่าบริการสำหรับเด็กอายุไม่เกิน 2 ปี ณ วันเดินทางกลับ (Infant) ท่านละ 6,000 บาท

ทัวร์นี้มีร้านช้อปปิ้ง 3 ร้าน ร้านหยก ร้านสมุนไพรมะลิ ร้านยางพารา

สินค้าขึ้นอยู่กับความพึงพอใจ ไม่บังคับซื้อ กรณีไม่เข้าร้านมีค่าบริการเพิ่มจากราคาทัวร์ 4,000 บาท/ท่าน

สำคัญโปรดอ่าน

- กรุณาทำการจองล่วงหน้าก่อนเดินทางอย่างน้อย 45 วัน พร้อมชำระเงินมัดจำ **ท่านละ 5,000 บาท/ท่าน** และชำระส่วนที่เหลือ 35 วัน ก่อนการเดินทาง กรณีวันเดินทางน้อยกว่า 35 วัน หรือ ราคาทัวร์พิเศษต้องชำระค่าทัวร์เต็มจำนวน 100% เท่านั้น
- อัตราค่าบริการนี้ จำเป็นต้องมีผู้เดินทาง จำนวน 10 ท่าน ขึ้นไป ในแต่ละคณะ กรณีที่มีผู้เดินทางไม่ถึงตามจำนวนที่กำหนด ทางบริษัทฯ ขอสงวนสิทธิ์ในการเลื่อนการเดินทาง หรือเปลี่ยนแปลงอัตราค่าบริการ (ปรับราคาเพิ่มขึ้น เพื่อให้คณะได้ออกเดินทาง ตามความต้องการ)
- ท่านที่ต้องออกบัตรโดยสารภายในประเทศ (ตัวเครื่องบิน, รถทัวร์, รถไฟ) กรุณาสอบถามที่เจ้าหน้าที่ทุกครั้งก่อนทำการออกบัตรโดยสาร เนื่องจากสายการบินอาจมีการปรับเปลี่ยนไฟล์ท หรือ เวลาบิน โดยไม่แจ้งให้ทราบล่วงหน้า และการแนะนำจากเจ้าหน้าที่เป็นเพียงการแนะนำเท่านั้น
- ระหว่างท่องเที่ยวหากนักท่องเที่ยวได้รับการตรวจยืนยันว่ามีเชื้อโควิด ทางโรงแรมอาจมีค่าทำความสะอาดห้องพักเพิ่มเติม (ไม่รวมอยู่ในรายการทัวร์)
- ทัวร์นี้มีลิงร้านช้อปปิ้งตามรายการระบุซึ่งนักท่องเที่ยวต้องใช้เวลาในร้านไม่ต่ำกว่า 90 นาทีต่อร้าน นักท่องเที่ยวจะซื้อหรือไม่ขึ้นอยู่กับความพึงพอใจ และสินค้าในร้านไม่ได้เกี่ยวข้องกับบริษัทฯ สินค้าบางรายการอาจไม่สามารถเปลี่ยนคืน หรือขอเงินคืนได้ กรณีนักท่องเที่ยวไม่ประสงค์เข้าร้านมีค่าใช้จ่าย 4,000 บาท/ท่าน
- ในกรณีที่ภาครัฐทั้งไทย และประเทศปลายทางมีข้อกำหนดในการกักตัว หรือ การตรวจหาเชื้อโควิด-19 ทุกประเภท ผู้เดินทางต้องรับผิดชอบค่าใช้จ่ายส่วนนี้ด้วยตัวท่านเอง (ไม่รวมอยู่ในรายการทัวร์)
- ของสมนาคุณไม่สามารถเปลี่ยนแปลงเป็นส่วนลดหรือเงินสดได้
- เงื่อนไขกรมธรรม์เป็นไปตามเงื่อนไขของบริษัทฯ ประกันเป็นผู้พิจารณา
- อัตรานี้ ไม่รวม ค่าวีซ่าท่องเที่ยวแบบหมู่คณะ 1,500 บาท วีซ่าหมู่คณะสำหรับหนังสือเดินทางไทย และต้องเดินทางไป-กลับพร้อมคณะเท่านั้น (ถ้ามี)



Day1 สนามบินดอนเมือง – สนามบินฉิ่งเจียงเป่ย์ – เมืองฉิ่ง – หมู่บ้านโบราณสี่ชื่อไขว่
– วัดเจ้าแม่กวนอิม – ถนนคนเดินหลงเหมินท่าว

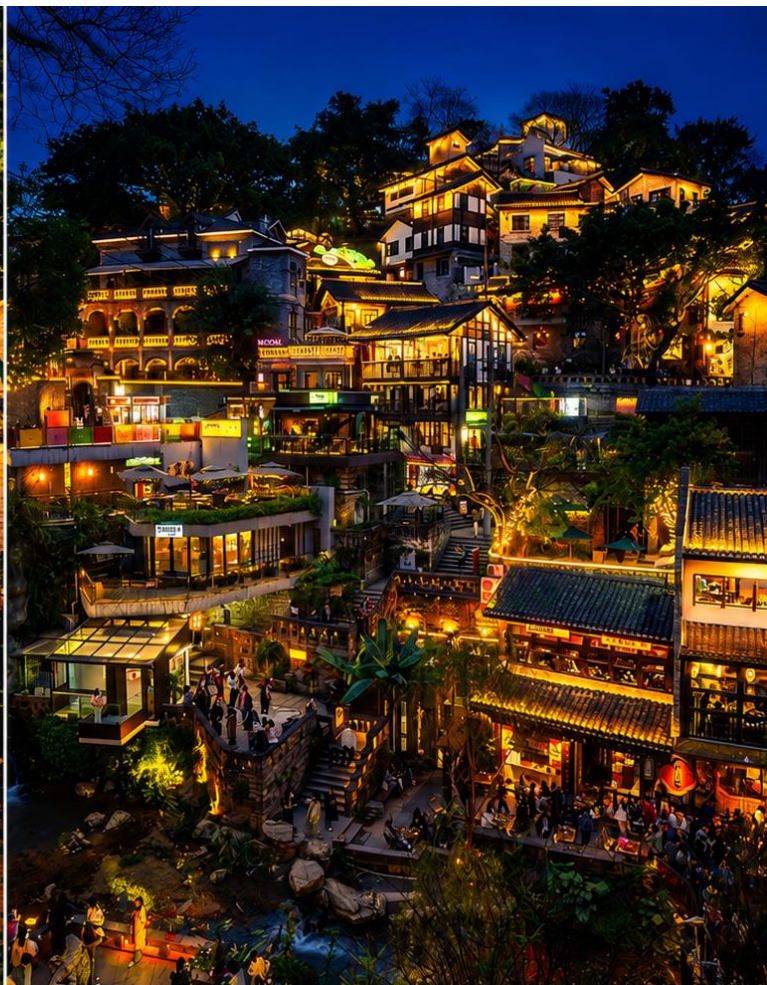
03.00 พร้อมกันที่ **สนามบินดอนเมือง** อาคารผู้โดยสารขาออก เคาน์เตอร์สายการบิน **AIR ASIA** โดยมีเจ้าหน้าที่ เลทส์โกกรูป ให้การต้อนรับ และ อำนวยความสะดวกในการเช็คอินให้แก่ท่าน

06.00 นำท่านเดินทางสู่ **สนามบินฉิ่งเจียงเป่ย์ ประเทศจีน** เที่ยวบินที่ **FD556**

10.10 เดินทางถึง **สนามบินฉิ่งเจียงเป่ย์ ประเทศจีน** นำท่านผ่านด่านตรวจคนเข้าเมือง รับกระเป๋าสัมภาระ หลังจากนั้นออกเดินทางท่องเที่ยวตามรายการ **(เวลาที่ประเทศจีนเร็วกว่าประเทศไทย 1 ชั่วโมง)**

จากนั้นนำท่านเดินทางสู่ **เมืองฉิ่ง** เมืองใหญ่ที่สุดของภาคตะวันตกเฉียงใต้ของจีน จุดบรรจบของแม่น้ำแยงซีเกียงและแม่น้ำเจียงหลิง เมืองสำคัญที่เติบโตอย่างรวดเร็วทั้งด้านเศรษฐกิจ การคมนาคม และการท่องเที่ยว จนได้รับสมญา “มหานครแห่งขุนเขา” ของจีน

เที่ยง บริการอาหารกลางวัน ณ ภัตตาคาร



นำท่านเดินทางสู่ **หมู่บ้านโบราณสี่ชื่อข้าว** หมู่บ้านเก่าแก่ที่เปี่ยมด้วยเสน่ห์แห่งวันวาน ยามค่ำคืนแสงไฟจากโคมแดงสะท้อนบนบ้านไม้จีนและถนนหินเก่า ให้บรรยากาศโรแมนติกน่าหลงใหล เพลิดเพลินกับการเดินชมเมือง ลิ้มรสของกินพื้นเมือง และจิบชาที่ร้านชาเก่าแก่ ท่ามกลางกลิ่นอายวัฒนธรรมดั้งเดิมของฉงชิ่ง

นำท่านเดินทางสู่ **วัดเจ้าแม่กวนอิม** สักการะเจ้าแม่กวนอิมอันศักดิ์สิทธิ์แห่งนครฉงชิ่ง ขอพรเสริมสิริมงคล โชคลาภ การงาน และความสำเร็จ พร้อมสัมผัสบรรยากาศวัดจีนโบราณอันงดงามที่เป็นศูนย์รวมศรัทธาของชาวจีนมาอย่างยาวนาน

นำท่านเดินทางสู่ **ถนนคนเดินหลงเหมินท่า** สัมผัสเสน่ห์ย่านประวัติศาสตร์ริมผาอายุกว่าร้อยปีของนครฉงชิ่ง เดินเล่นชมอาคารสถาปัตยกรรมจีนผสมตะวันตกอันเป็นเอกลักษณ์ พร้อมจุดชมวิวแม่น้ำแยงซีและเส้นขอบฟ้าเมืองฉงชิ่งที่สวยงาม โดยเฉพาะยามค่ำคืนที่เต็มไปด้วยแสงสีสุดโรแมนติก

คำ อีสรระอาหารค่ำเพื่อความสะดวกในการท่องเที่ยว

ที่พัก XICHAO HOTEL HOTEL เทียบเท่าหรือระดับ 4 ดาวท้องถิ่น



Day2 ร้านสมุนไพรจีน – รถไฟทะเลตุ๊ก – มหาศาลาประชาคมต้าหลี่ถิง – หงหยาดั่ง

เช้า บริการอาหารเช้า ณ ห้องอาหารของโรงแรม

นำท่านเดินทางสู่ **ร้านสมุนไพรจีน** แหล่งรวมศาสตร์การแพทย์แผนจีนที่สืบทอดมายาวนาน คัดสรรสมุนไพรคุณภาพหลากหลายชนิด ทั้งบำรุงร่างกาย ฟันฟูสมดุล และเสริมสุขภาพตามหลักหยิน-หยาง ให้ท่านได้เลือกชมและเลือกซื้อเป็นของฝาก เพื่อสุขภาพที่ดีในแบบจีนแท้

เที่ยง บริการอาหารกลางวัน ณ ภัตตาคาร

ต่อด้วยการชมสุดยอดนวัตกรรมเมืองสามมิติที่ **รถไฟทะเลตุ๊ก** สถานีหลี่จื่อป้า (Liziba Station) รถไฟฟ้าสาย 2 ที่วิ่งทะเลตุ๊กสูง 19 ชั้นอย่างน่าทึ่ง โดยไม่กระทบผู้อยู่อาศัย ถือเป็นอีกหนึ่งแลนด์มาร์กสุดแปลกที่ต้องมาเห็นด้วยตา

จากนั้นนำท่านชมด้านนอก **มหาศาลาประชาคมต้าหลี่ถิง** หนึ่งในสัญลักษณ์สำคัญของฉงชิ่ง อาคารทรงโดมยิ่งใหญ่ที่จำลองแบบจากหอยเทียนถันแห่งปักกิ่ง ใช้เป็นทั้งสถานที่ประชุมและโรงละครจุฬคนได้กว่า 4,000 ที่นั่ง

นำท่านเดินทางสู่ **หงหยาดั่ง** เมืองโบราณในแสงไฟ สถาปัตยกรรมไม้เรียงลดหลั่นบนเนินเขา สวยงามราวฉาก อนิเมะชื่อดัง เต็มไปด้วยร้านอาหารและของฝากให้เพลิดเพลินตลอดทาง

ค่ำ อิสระอาหารค่ำเพื่อความสะดวกในการท่องเที่ยว

ที่พัก XICHAO HOTEL HOTEL เทียบเท่าหรือระดับ 4 ดาวท้องถิ่น

Chongqing
ล่องเรือชมวิว
คำคืนจงชิง
CHONGQING TWO RIVERS CRUISE

แม่น้ำเจียหลิง × แม่น้ำแยงซี



เรือหรู
สะดวกสบาย



มุมมองรูปสุดปัง
ทุกมุมเรือ



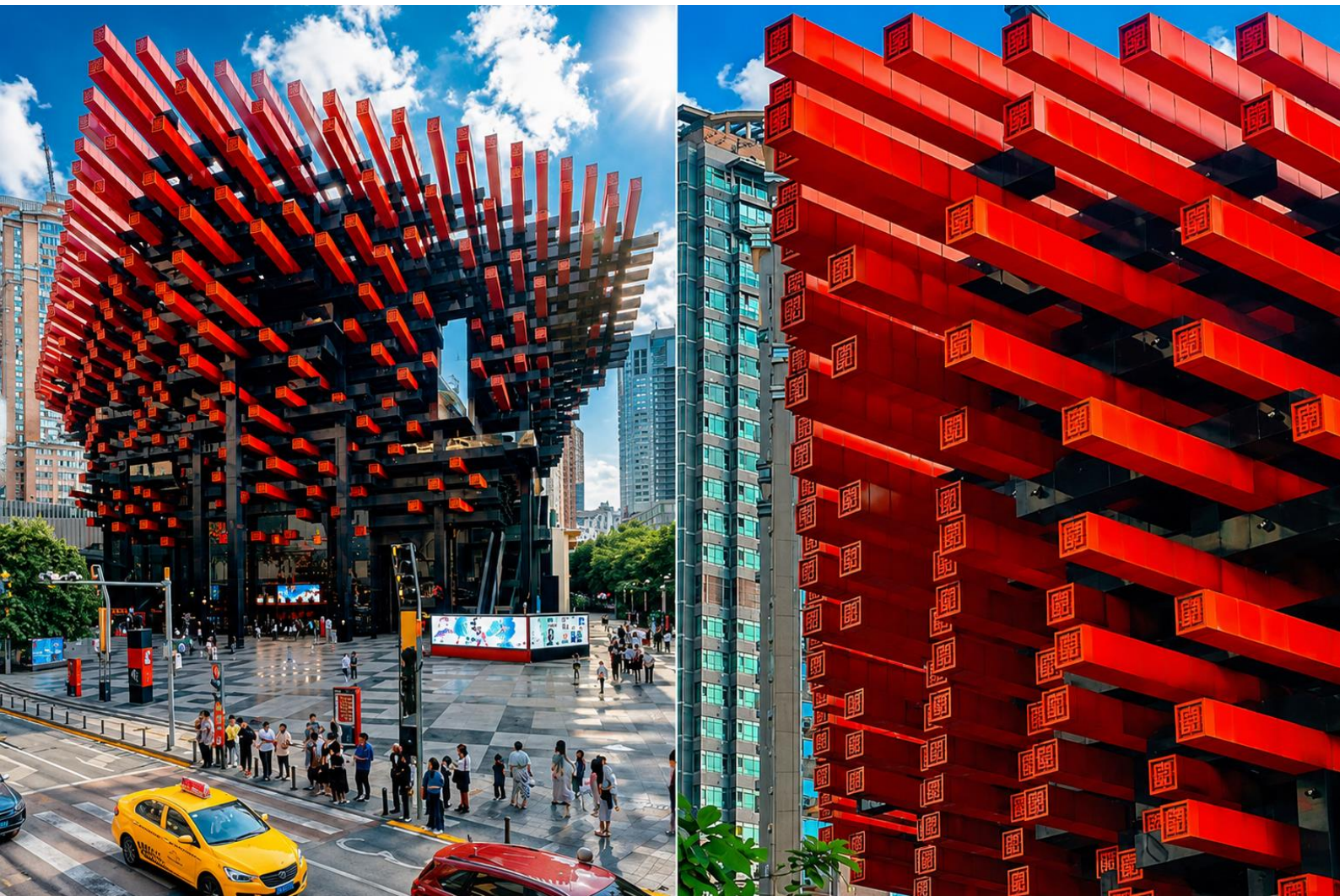
ชมแสงสี
สองฝั่งแม่น้ำ



เหมาะสำหรับทุกคน
คู่รัก ครอบครัว แท็งเพื่อน

OPTION: หม้อไฟจงชิง+ท่องเรือยามค่ำคืน 398 หยวน/ท่าน

สนใจรายการท่องเที่ยวเสริมโปรดติดต่อกับมัคคุเทศก์ท้องถิ่น ขึ้นอยู่กับความสมัครใจ
ทัวร์เสริมนี้อาจมีการเปลี่ยนแปลงสถานที่ เพื่อให้ตรงจุดประสงค์กับนักท่องเที่ยวในขณะมากที่สุด



Day3 ร้านยางพาราจีน – ตึกไควชิงโหล – ร้านหยกจีน – อาคารตะเกียบ – Testbed 2
– ถนนคนเดินเจียฟางเปย

เช้า บริการอาหารเช้า ณ ห้องอาหารของโรงแรม

นำท่านเดินทางสู่ **ร้านยางพาราจีน** แหล่งจำหน่ายผลิตภัณฑ์จากยางพาราคุณภาพ ไม่ว่าจะเป็นที่นอน หมอน และเครื่องนอนเพื่อสุขภาพ ผลิตด้วยมาตรฐานจีน ผสานแนวคิดการดูแลสุขภาพ ช่วยรองรับสรีระและการพักผ่อนได้อย่างมีประสิทธิภาพ เหมาะสำหรับเลือกซื้อใช้งานหรือเป็นของขวัญ

นำท่านเดินทางสู่ **ตึกไควชิงโหล** สัญลักษณ์สถาปัตยกรรมแปลกตาแห่งฉงชิ่ง จุดชมวิวยุคใหม่ที่มีสะพานลอยฟ้าเชื่อมจากชั้น 1 สู่ชั้น 22 ของอาคารอีกฝั่ง สะท้อนเสน่ห์ของ “เมืองสามมิตี” ที่โด่งดังไปทั่วโลก

เที่ยง บริการอาหารกลางวัน ณ ภัตตาคาร

นำท่านเดินทางสู่ **ร้านหยกจีน** แหล่งรวมหยกแท้ตามความเชื่อและวัฒนธรรมจีน คัดสรรงานหยกหลากหลายรูปแบบ ทั้งเครื่องประดับและของมงคล เชื่อกันว่าเสริมสิริมงคล ความโชคดี และความเจริญรุ่งเรือง เหมาะสำหรับเลือกซื้อเป็นของขวัญหรือของที่ระลึกอันทรงคุณค่า

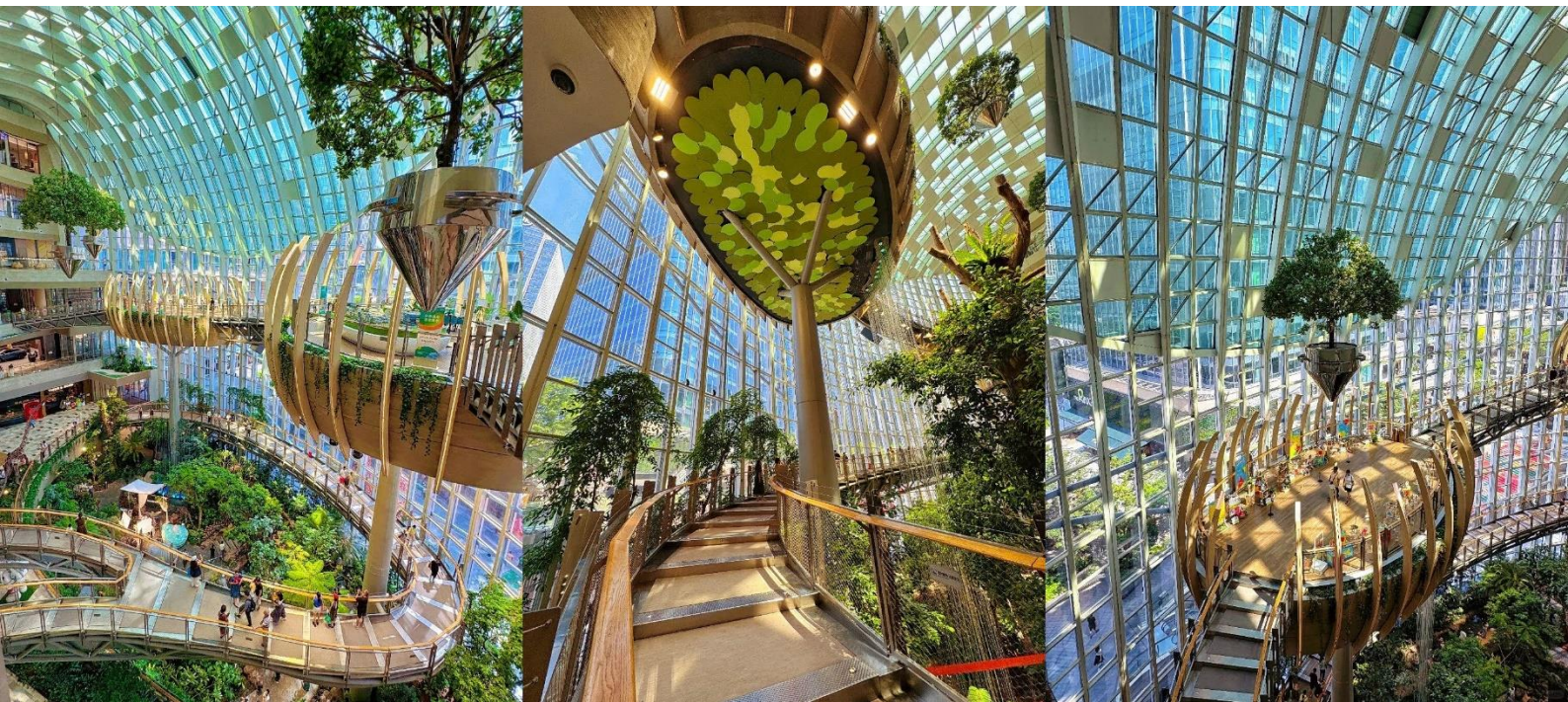


จากนั้นนำท่านถ่ายรูปที่ **อาคารตะเกียบ** แลนด์มาร์กดีไซน์ล้ำริมน้ำแยงซี ด้วยโครงสร้างคล้าย “ตะเกียบพาดชาม” กลายเป็นอีกหนึ่งจุดเช็คอินใหม่ของคุณซึ่ง ต่อด้วยการเดินทางสู่ **Testbed 2** ย่านศิลปะสตูดิโอริโนเวตจากโรงงานเก่าในย่าน E'ling เติมไปด้วยคาเฟ่ แกลเลอรี และมุมถ่ายรูปเท่ ๆ เหมาะกับสายชิลและคนรักศิลปะ

นำท่านอิสระ **ถนนคนเดินเจียฟางเป่ย์** ช้อปปิ้ง เดินสบายใจกลางเมือง ถนนสายช้อปปิ้งยอดนิยมที่เต็มไปด้วยห้างสรรพสินค้า ร้านอาหารแบรนด์ดัง และคาเฟ่เท่ ๆ สำหรับสายช้อปปิ้งห้ามพลาดร้าน Pop Mart ที่นี่เลย! เติมไปด้วยโมเดลน่ารัก พิกเกอร์สุดคิวต์ และสินค้าลิมิเต็ดให้เลือกเพียบ เดินเล่นสบาย ๆ ช้อปปิ้งเพลินได้ทั้งวันในบรรยากาศเมืองใหญ่แบบจีนโมเดิร์น

คำ อิสระอาหารค่ำเพื่อความสะดวกในการท่องเที่ยว

ที่พัก XICHAO HOTEL HOTEL เทียบเท่าหรือระดับ 4 ดาวท้องถิ่น



Day4 วัดหัวเหียน – ถนนคนเดินสี่पाठी – ห้างเดอะริง – สนามบินฉงชิ่งเจียงเป๋ย์ – สนามบินดอนเมือง

เช้า บริการอาหารเช้า ณ ห้องอาหารของโรงแรม

นำท่านเดินทางสู่ **วัดหัวเหียน** วัดโบราณชื่อดังของเมืองฉงชิ่ง ตั้งอยู่ท่ามกลางธรรมชาติบนเขาต้าเหลาชาน โดดเด่นด้วยสถาปัตยกรรมจีนดั้งเดิมและบรรยากาศเงียบสงบ ภายในมีถ้ำหัวเหียนและโบราณวัตถุล้ำค่า โดยเฉพาะพระพุทธรูปแกะสลักโบราณ พร้อมจุดชมวิวยุคใหม่ที่สวยงาม เหมาะสำหรับแวะชมทั้งด้านวัฒนธรรมและความร่มรื่น

นำท่านเดินทางสู่ **ถนนคนเดินสี่पाठी** ย่านเก่าแก่ที่สะท้อนเสน่ห์ชีวิตชาวเมืองบนภูเขา ผ่านบันไดหิน 18 ช่วงอันเลื่องชื่อ เต็มไปด้วยร้านอาหารพื้นเมือง คาเฟ่ และมุมถ่ายภาพสวย ๆ ให้บรรยากาศย้อนยุคผสมความมีชีวิตชีวา ยามค่ำคืนแสงไฟจากบ้านไม้และร้านค้าส่องประกายอบอุ่น กลายเป็นอีกหนึ่งแลนด์มาร์กยอดนิยมของฉงชิ่ง

เที่ยง อีสรอาหารกลางวันเพื่อความสะดวกในการท่องเที่ยว

นำท่านเดินทางสู่ **ห้างเดอะริง** ฉงชิ่ง ศูนย์การค้าทันสมัยดีไซน์โดดเด่น เป็นแหล่งรวมร้านแฟชั่น คาเฟ่ และร้านอาหารชื่อดัง บรรยากาศทันสมัยเหมาะกับการเดินเล่น ช้อปปิ้ง และถ่ายรูป เดิมสี่สนให้การเที่ยวเมืองฉงชิ่งได้อย่างลงตัว

ได้เวลาอันสมควรนำท่านเดินทางกลับสู่ **สนามบินฉงชิ่งเจียงเป๋ย์** เพื่อเดินทางกลับประเทศไทย

18.55 นำท่านเดินทางสู่ **สนามบินดอนเมือง ประเทศไทย** เที่ยวบินที่ **FD553**

21.00 เดินทางถึง **สนามบินดอนเมือง ประเทศไทย** โดยสวัสดิภาพ ... พร้อมความประทับใจ

✔ อัตราค่าบริการนี้รวม



ค่าตัวเครื่องบินไป-กลับพร้อมคณะ



ค่าภาษีสนามบินทุกแห่งที่มี



ค่าน้ำหนักกระเป๋าสัมภาระ
เป็นไปตามสายการบินกำหนด



ค่าจ้างมัคคุเทศก์คอยบริการตลอด
การเดินทาง



ค่าอาหารตามมือที่ระบุในรายการ



ค่ารถรับ-ส่ง และนำเที่ยวตามรายการ



ค่าที่พักตามที่ระบุในรายการ
พักห้องละ 2-3 ท่าน



ค่าเข้าชมสถานที่ต่างๆ ตามรายการ



ค่าประกันอุบัติเหตุระหว่างเดินทาง
วงเงินท่านละ 1,000,000 บาท
เงื่อนไขตามกรมธรรม์



ค่าบริการซึ่งได้รวมภาษีมูลค่าเพิ่ม 7% แล้ว
ถ้าบริษัทสามารถ หัก ภาษี ณ ที่จ่าย 3%
(ยอดก่อนภาษีมูลค่าเพิ่ม)



ค่าน้ำดื่มวันละ 1 ขวดต่อท่าน

✘ อัตราค่าบริการนี้ไม่รวม



ค่าใช้จ่ายส่วนตัวนอกเหนือจากรายการที่ระบุ เช่น ค่าทำหนังสือเดินทาง, ค่าโทรศัพท์, ค่าโทรศัพท์
ทางไกล, ค่าอินเทอร์เน็ต, ค่าช้อปปิ้ง, มินิบาร์ในห้อง (กรุณาสอบถามจากหัวหน้าทัวร์ก่อนการใช้บริการ)



ค่าดำเนินการอื่นๆ สำหรับผู้ที่ไม่ได้ถือหนังสือเดินทางสัญชาติไทย ค่าดำเนินการ
แจ้งเข้า-ออกประเทศ



ค่าอาหารพิเศษที่นอกเหนือจากรายการทัวร์กำหนด และ รวมถึงการริเคเวสอาหารพิเศษต่างๆ
เช่น อาหารเจ มังสวิรัต อาหารทะเล เป็นต้น



ค่าบริการอื่นๆ เพิ่มของสายการบิน เช่น ที่นั่ง อาหาร วิลแชร์ และ บริการเสริมอื่น (ถ้ามี)



ค่าทิปคนขับรถ หัวหน้าทัวร์และมัคคุเทศก์ท้องถิ่น

เงื่อนไขการยกเลิกการเดินทาง

1. กรณีที่นักท่องเที่ยวต้องการ **ขอยกเลิกการเดินทาง เลื่อน หรือ เปลี่ยนแปลงการเดินทาง**

นักท่องเที่ยว (ผู้มีรายชื่อในเอกสารการจอง) จะต้อง อีเมล เพื่อลงนามในเอกสารแจ้งยืนยันยกเลิกการจอง กับทางบริษัทเป็นลายลักษณ์อักษรเท่านั้น ทางบริษัทไม่รับยกเลิกการจองผ่านทางโทรศัพท์ ไม่ว่าจะกรณีใดๆ ทั้งสิ้น

2. กรณีนักท่องเที่ยวต้องการ **ขอรับเงินค่าบริการคืน** กรุณาส่งเอกสารทางอีเมล เอกสารที่ใช้ประกอบการขอรับเงินคืนรายละเอียดดังนี้

- หน้าสมุดบัญชีธนาคารที่ต้องการให้นำเงินเข้า
- ใบเรียกเก็บเงิน หรือ หลักฐานการชำระค่าบริการต่างๆ ทั้งหมด
- พาสปอร์ตหน้าแรกของผู้เดินทาง

**** กรณีมอบอำนาจจะต้องมีหนังสือมอบอำนาจ และ สำเนาบัตรประชาชนของผู้รับมอบอำนาจ ****

เงื่อนไขการคืนเงินค่าบริการดังนี้

แจ้งยกเลิกก่อนเดินทาง
ตั้งแต่ 30 วันขึ้นไป

คืนค่าใช้จ่ายทั้งหมด หรือ หักค่าใช้จ่ายจริงที่เกิดขึ้น

(กรณีวันเดินทางตรงกับช่วงวันหยุดนักขัตฤกษ์ ไม่ว่าจะวันใดวันหนึ่ง ทางบริษัทขอสงวนสิทธิ์ในการยกเลิกการเดินทางไม่น้อยกว่า 55 วัน)

แจ้งยกเลิกก่อนเดินทาง
15-29 วัน

เก็บค่าใช้จ่ายท่านละ 50% ของค่าทัวร์

หรือ หักค่าใช้จ่ายจริงที่เกิดขึ้น

(กรณีที่ค่าใช้จ่ายจริงมากกว่ากำหนด ทางบริษัทขอสงวนสิทธิ์ในการเรียกเก็บค่าใช้จ่ายเพิ่ม)

แจ้งยกเลิกก่อนเดินทาง
0-14 วัน

เก็บค่าใช้จ่ายท่านละ 100% ของค่าทัวร์



ข้อมูลสำคัญเกี่ยวกับโรงแรมที่พักที่ท่านควรทราบ

1. เนื่องจากการวางแผนผังห้องพักของแต่ละโรงแรมแตกต่างกัน เช่น ห้องพักแบบห้องเดี่ยว (Single) ห้องพักแบบห้องคู่ 2 ท่าน (Twin/Double) และ ห้องพักแบบ 3 ท่าน / 3 เตียง (Triple Room) จึงอาจทำให้ห้องพักแต่ละประเภท อาจจะไม่ติดกัน หรือ อยู่คนละชั้นกัน และบางโรงแรมอาจจะไม่มีห้องพักแบบ 3 ท่าน ซึ่งถ้าต้องการเข้าพัก 3 ท่าน อาจจะต้องเป็น 1 เตียงใหญ่ กับ 1 เตียงพับเสริม หรือ อาจมีความจำเป็นต้องแยกห้องพักเป็นห้องคู่ 1 ห้อง (Twin/Double) และ ห้องเดี่ยว 1 ห้อง (Single) ไม่ว่าจะกรณีใดๆ ทางบริษัทฯ ขอสงวนสิทธิ์ในการเรียกเก็บค่าบริการเพิ่มตามจริงที่เกิดขึ้นจากนักท่องเที่ยว
2. กรณีที่มีงานจัดประชุมนานาชาติ (Trade Fair) เป็นผลให้ค่าโรงแรมสูงขึ้นมาก และ ห้องพักในเมืองเต็ม บริษัทฯ ขอสงวนสิทธิ์ในการปรับเปลี่ยน หรือย้ายเมืองเพื่อให้เกิดความเหมาะสม
3. โดยส่วนใหญ่ตามธรรมเนียม ของห้องพักจะเป็นห้องพักที่ห้ามสูบบุหรี่ (Non Smoking Room) โดยทางโรงแรมอาจมีการติดตั้งอุปกรณ์ดับจับควันไว้ในห้อง กรณีที่มีการลักลอบสูบบุหรี่ในห้องพัก และถูกตรวจสอบได้ ผู้เข้าพักจำเป็นต้องชำระค่าปรับกับโรงแรม โดยตรง โดยค่าปรับขึ้นอยู่กับเงื่อนไขของแต่ละโรงแรม



ข้อมูลสำคัญเกี่ยวกับสายการบินที่ท่านควรทราบ

1. เกี่ยวกับที่นั่งบนเครื่องบิน เนื่องจากบัตรโดยสาร เป็นแบบหมู่คณะ (ราคาพิเศษ) สายการบินจึงขอสงวนสิทธิ์ในการเลือกที่นั่งบนเครื่องบินทุกกรณี แต่ทางบริษัทฯ จะพยายามให้มากที่สุด ให้ลูกค้าผู้เดินทางที่มาด้วยกันได้นั่งด้วยกัน หรือใกล้กันให้มากที่สุดเท่าที่จะสามารถทำได้
2. กรณีที่ท่านเป็นมุสลิม หรือ นับถือศาสนาอิสลาม หรือ แพ้อาหารบางประเภท โปรดระบุมาให้ชัดเจนในขั้นตอนการจอง กรณีที่แจ้งล่วงหน้าก่อนเดินทางกะทันหัน อาจมีค่าใช้จ่ายเพิ่มเพื่อชำระกับเมนูใหม่ที่ต้องการ เพราะเมนูเดิมของคุณ ไม่สามารถยกเลิกได้
3. บางสายการบินอาจมีเงื่อนไขเกี่ยวกับการให้บริการอาหารบนเครื่องบินแตกต่างกัน ขอให้ท่านทำความเข้าใจถึงวัฒนธรรมประจำชาติ ของแต่ละสายการบินที่กำลังให้บริการท่านอยู่
4. สายการบินอาจมีการงดเสิร์ฟอาหาร และเครื่องดื่ม หรือเปลี่ยนแปลงรูปแบบอาหาร ขึ้นอยู่กับสายการบินเป็นผู้กำหนด



เงื่อนไข และข้อควรทราบอื่นๆ ที่ท่านควรทราบ

1. ทัวร์นี้สำหรับผู้มีวัตถุประสงค์เพื่อการท่องเที่ยวเท่านั้น
2. ทัวร์นี้ของสงวนสิทธิ์สำหรับผู้เดินทางที่ถือหนังสือเดินทางธรรมดา (หน้าปกสีน้ำตาล / เลือดหมู) เท่านั้น กรณีที่ท่านถือหนังสือเดินทางราชการ (หน้าปกสีน้ำเงินเข้ม) หนังสือเดินทางทูต (หน้าปกสีแดงสด) และต้องการเดินทางไปพร้อมคณะทัวร์ อันมีวัตถุประสงค์เพื่อการท่องเที่ยว โดยไม่มีจดหมายเชิญ หรือ เอกสารใดเชื่อมโยงเกี่ยวกับการขออนุญาตการใช้หนังสือเดินทางพิเศษอื่นๆ หากไม่ผ่านการอนุมัติของเจ้าหน้าที่เคาน์เตอร์เช็คอินด่านตรวจคนเข้าเมือง ทั้งฝั่งประเทศไทย (ต้นทาง) ขาวอก และ ต่างประเทศ (ปลายทาง) ขาเข้า ไม่ว่าจะกรณีใดก็ตาม ทางบริษัทขอสงวนสิทธิ์ไม่รับผิดชอบความผิดพลาดที่จะเกิดขึ้นในส่วนนี้ ไม่ว่าจะส่วนใดส่วนหนึ่ง
3. ทัวร์นี้เป็นทัวร์แบบเหมาจ่ายล่วงหน้าเรียบร้อยแล้วทั้งหมด หากท่านไม่ได้ร่วมเดินทางหรือใช้บริการตามที่ระบุไว้ในรายการ ไม่ว่าจะบางส่วนหรือทั้งหมด หรือถูกปฏิเสธการเข้า-ออกเมือง หรือด้วยเหตุผลใดๆ ก็ตาม ทางบริษัทขอสงวนสิทธิ์ไม่คืนเงินค่าบริการ ไม่ว่าจะบางส่วนหรือทั้งหมดให้แก่ท่านไม่ว่ากรณีใดๆ ก็ตาม
4. ทางบริษัทขอสงวนสิทธิ์ไม่รับผิดชอบค่าเสียหายจากความผิดพลาดในการสะกดชื่อ นามสกุล คำนำหน้าชื่อ เลขที่หนังสือเดินทาง เลขที่วีซ่า และอื่นๆ เพื่อใช้ในการจองตั๋วเครื่องบิน ในกรณีที่นักท่องเที่ยว หรือ เอเยนต์ไม่ได้ส่งหน้าหนังสือเดินทาง และ หน้าวีซ่ามาให้กับทางบริษัทพร้อมการชำระเงินมัดจำหรือส่วนที่เหลือทั้งหมด
5. ทางบริษัทขอสงวนสิทธิ์ในการเปลี่ยนแปลงรายการการเดินทางตามความเหมาะสม เพื่อให้สอดคล้องกับ สถานการณ์ ภูมิอากาศ และเวลา ณ วันที่เดินทางจริงของประเทศที่ท่านเดินทาง ทั้งนี้ ทางบริษัทจะคำนึงถึงความปลอดภัย และ ประโยชน์ของลูกค้าเป็นสำคัญ
6. ทางบริษัทขอสงวนสิทธิ์ไม่รับผิดชอบต่อความเสียหายหรือค่าใช้จ่ายใดๆ ที่เพิ่มขึ้นของนักท่องเที่ยวที่ไม่ได้เกิดจากความผิดของทางบริษัท เช่น การก่อการร้าย ภัยสงคราม ภัยธรรมชาติ การจลาจล การปฏิวัติ การนัดหยุดงาน อุบัติเหตุ ความเจ็บป่วย ความสูญหายหรือเสียหายของสัมภาระ ความล่าช้า เปลี่ยนแปลง หรือ การบริการของสายการบิน เหตุสุดวิสัยอื่น เป็นต้น
7. อัตราค่าบริการนี้คำนวณจากอัตราแลกเปลี่ยนเงินตราต่างประเทศ ณ วันที่ทางบริษัทเสนอราคา ดังนั้น ทางบริษัทขอสงวนสิทธิ์ในการปรับราคาค่าบริการเพิ่มขึ้น ในกรณีที่มีการเปลี่ยนแปลงอัตราแลกเปลี่ยนเงินตราต่างประเทศ ค่าตัว เครื่องบิน ค่าภาษีน้ำมัน ค่าภาษีสนามบิน ค่าประกันภัยสายการบิน การเปลี่ยนแปลงเที่ยวบิน ฯลฯ ที่ทำให้ต้นทุนสูงขึ้น
8. มีบุคคล พนักงาน หรือตัวแทนของทางบริษัท ไม่มีอำนาจในการให้คำสัญญาใดๆ แก่บริษัท เว้นแต่มีเอกสารลงนามโดยผู้มีอำนาจของบริษัทกำกับเท่านั้น
9. นักท่องเที่ยวต้องมีความพร้อมในการเดินทางทุกประการ หากเกิดเหตุสุดวิสัยใดๆ ระหว่างรอการเดินทาง อันไม่ใช่เหตุที่เกี่ยวข้องกับทางบริษัท อาทิ วีซ่าไม่ผ่าน เกิดอุบัติเหตุที่ไม่สามารถควบคุมได้ นอกเหนือการควบคุมและคาดหมาย ทางบริษัทจะรับผิดชอบคืนค่าทัวร์เฉพาะส่วนที่บริษัทยังไม่ได้ชำระแก่ทางผู้ค้าของทางบริษัท หรือจะต้องชำระตามข้อ ตกลงแก่ผู้ค้าตามหลักปฏิบัติเท่านั้น
10. คณะทัวร์นี้ เป็นการชำระค่าใช้จ่ายทั้งหมดแบบผูกขาดกับตัวแทนบริษัทที่ได้รับการรับรองอย่างถูกต้อง ณ ประเทศปลายทาง ซึ่งบางส่วนของโปรแกรมอาจจำเป็นต้องท่องเที่ยวอันเป็นไปตามนโยบายของประเทศปลายทางนั้นๆ กรณีที่ท่านไม่ต้องการใช้บริการส่วนใดส่วนหนึ่ง ไม่ว่าจะกรณีใดก็ตาม จะไม่สามารถคืนค่าใช้จ่ายให้ได้ และ อาจมีค่าใช้จ่ายเพิ่มเติมขึ้น ตามมาเป็นบางกรณี ทางบริษัทขอสงวนสิทธิ์ในการเรียกเก็บค่าใช้จ่ายที่เกิดขึ้นจริงทั้งหมดกับผู้เดินทาง กรณีที่เกิดเหตุการณ์นี้ขึ้น ไม่ว่าจะกรณีใดก็ตาม
11. กรณีลูกค้าที่จองเฉพาะทัวร์ไม่รวมบัตรโดยสารโดยเครื่องบิน (จอยด์แลนด์ทัวร์ ชื่อตัวเครื่องบินแยกเอง) ในวันเริ่มทัวร์ (วันที่หนึ่ง) ท่านจำเป็นต้องมารอคณะเท่านั้น ทางบริษัทไม่สามารถให้คณะ รอท่านได้ ไม่ว่าจะกรณีใดก็ตาม กรณีที่ไฟล์ทของท่านถึงช้ากว่าคณะ และ ยืนยันเดินทาง ท่านจำเป็นต้องเดินทางตามคณะไปยังเมือง หรือ สถานที่ท่องเที่ยวที่คณะอยู่ในเวลานั้นๆ กรณีนี้ จะมีค่าใช้จ่ายเพิ่ม ท่านจำเป็นต้องชำระค่าใช้จ่ายที่ใช้ในการเดินทางด้วยตนเองทั้งหมดเท่านั้น ไม่ว่าจะ กรณีใดก็ตาม และ ทางบริษัทขอสงวนสิทธิ์ไม่สามารถชดเชย หรือ ทดแทน หากท่านไม่ได้ท่องเที่ยวเมือง หรือ สถานที่ท่องเที่ยวใดๆ สถานที่หนึ่ง ทุกกรณี เนื่องจากเป็นการชำระแบบเหมาจ่ายกับตัวแทนแล้วทั้งหมด