



No.11/13488

ซินเจียง ลูกคุณหนู

ล่าเขยกแห่งรัก ท่านอู๋อันไหว



เดินทาง

24 มิ.ย. - 02 ก.ค. 69	22 - 30 ก.ค. 69	57,900
08 - 16 ก.ค. 69	12 - 20 ส.ค. 69	56,900
	26 ส.ค. - 03 ก.ย. 69	55,900

ปล่อยให้หัวใจลอยไปกับสายลมเย็นบนที่ราบสูง... ในดินแดนที่ความโรแมนติก
เนืองน่านท่ามกลางทุ่งหญ้าและหิมะ สัมผัสความเขียวจริงของ "ทุ่งหญ้านาลาตี" และ
"ทุ่งหญ้าคาลาจิน" ที่ได้รับการยกย่องว่าเป็นทุ่งหญ้าที่สวยงามที่สุดแห่งหนึ่งของโลก
ชมความใสสะอาดของ "ทะเลสาบไซไห่ฮู" น้ำตกหายสุดท้าย
ของมหาสมุทรแอตแลนติก ที่สะท้อนเงาขุนเขาหิมะอย่างงดงาม



แกรนด์แคนยอน
ตู้ชานเจี๋ย



ตลาดแกรนด์บาซาร์



ถนนตู้คู้

ราคาเริ่มต้น
49,900

2UURC-CA001



ไม่ลงร้านช้อปปิ้ง

9 วัน 7 คืน

GO1URC-CA001 ซินเจียงตะวันตก ลูกคุณหนู อุลุมูฉี อี้ลี่ ล่าเขยกแห่งรัก ท่านอู๋อันไหว 9 วัน 8 คืน โดยการบิน แอร์ไชน่า (CA)

ซินเจียงตะวันตก ลูกคุณหนู อุลุมูฉี อี้ลี่

ล่าหยกแห่งรัก ท่านอู๋อันโหว

9 วัน 8 คืน โดยการบิน แอร์ไชน่า (CA)

	โปรแกรมเดินทาง	เช้า	เที่ยง	ค่ำ	โรงแรมที่พัก
1	กรุงเทพฯ(สนามบินสุวรรณภูมิ) – เฉิงตู (สนามบินเฉิงตูเทียนฟู่) (CA472 : 18.20 - 22.35)			✈	CHENGDU TIANFU AIRPORT HOTEL หรือเทียบเท่าระดับ 4 ดาว ** มาตรฐานประเทศจีน **
2	เฉิงตู (สนามบินเฉิงตูเทียนฟู่)– อุลุมูฉี (สนามบินเทียนชาน) (CA2505: 12.55 - 17.10)	☉	✈	☉	MERCURE URUMQI HOTEL หรือเทียบเท่าระดับ 4 ดาว ** มาตรฐานประเทศจีน **
3	อุลุมูฉี - นิคมเกษตรปังถวาน – แกรนด์แคนยอนตู่ชานจื่อ - ชูยถุน	☉	☉	☉	MEIHAO YIZHI HOTEL KUYTUN หรือเทียบเท่าระดับ 4 ดาว ** มาตรฐานประเทศจีน **
4	ทะเลสาบโซรัม (ทะเลสาบไซ่หลี่มู่) – ทุ่งลาเวนเดอร์ – ผ่านชมสะพานกัวจื่อโกว - อี้หนิง – ถนนหกดาว	☉	☉	☉	HOME2 SUITES BY HILTON XINJIANG YINING หรือเทียบเท่าระดับ 4 ดาว ** มาตรฐานประเทศจีน **
5	อี้หนิง - ทุ่งหญ้าคาลาจูน (รวมรถอุทยาน) – ลานชมบุปผา – แทนล่าเหยี่ยว	☉	☉	☉	KALAJUN HOMESTAY CAMPING หรือเทียบเท่าระดับ 3 ดาว ** ที่พักในเขตทุ่งหญ้า **
6	ซินหยวน - ทุ่งหญ้านาลาตี (รวมรถอุทยาน) – ทุ่งหญ้าลอยฟ้า - เมืองนาลาตี	☉	☉	☉	XINJIANG CULTURAL TOURISM NALATI HOTEL หรือเทียบเท่าระดับ 4 ดาว ** มาตรฐานประเทศจีน **
7	ล่องถนนตุ่คู๋ (นั่งรถเล็ก 7 ที่นั่ง) - สือเหอจื่อ	☉	☉	☉	SHIHEZI HAOZHOU HOTEL หรือเทียบเท่าระดับ 4 ดาว ** มาตรฐานประเทศจีน **
8	ชูยถุน – อุลุมูฉี - ตลาดแกรนด์บাজার	☉	☉	☉	MERCURE URUMQI HOTEL หรือเทียบเท่าระดับ 4 ดาว ** มาตรฐานประเทศจีน **
9	อุลุมูฉี (สนามบินเทียนชาน) – เฉิงตู (สนามบินเฉิงตูเทียนฟู่) (CA2506 : 06.50-11.00) – กรุงเทพฯ (สุวรรณภูมิ) (CA471 : 14.50-17.05)	☉	✈	✈	

วันเดินทาง	ผู้ใหญ่พัก 2-3 ท่าน ท่านละ	พักเดี่ยว เพิ่มท่านละ
24 มิ.ย. – 2 ก.ค. 69	49,900.-	9,000.-
08 – 16 ก.ค. 69	55,900.-	9,000.-
22 – 30 ก.ค. 69	57,900.-	9,000.-
12 – 20 ส.ค. 69	56,900.-	9,000.-
26 ส.ค. – 3 ก.ย. 69	55,900.-	9,000.-

ราคาทัวร์ข้างต้นยังไม่รวมค่าทิปมัคคุเทศน์ท้องถิ่นและคนขับรถ 2,500 บาท/ท่าน/ทริป
เนื่องจากมีไฟล์ท์บินภายใน ขอสงวนสิทธิ์ในการไม่รับจองแลนด์
กรณีที่ท่านเดินทางจากต่างจังหวัด ค่าใช้จ่ายในการเดินทางเช่น ตัวเรื่องบิน รถไฟ รถทัวร์ ที่พัก ไม่ได้อยู่ในรายการทัวร์
ดังนั้นทางบริษัทจะไม่รับผิดชอบค่าใช้จ่ายในส่วนนี้ ในกรณีที่เที่ยวบินมีการเปลี่ยนแปลง อันเนื่องมาจาก สายการบิน
เปลี่ยนแปลงเวลาบิน เที่ยวบิน ยกเลิกเที่ยวบินหรือสาเหตุสุดวิสัยอื่นๆ

วันแรก	กรุงเทพฯ(สนามบินสุวรรณภูมิ) – เฉิงตู (สนามบินเฉิงตูเทียนฟู่) (CA472 : 18.20 - 22.35)
14.30 น.	พร้อมกันที่ ท่าอากาศยานสุวรรณภูมิ อาคารผู้โดยสารระหว่างประเทศ เคาน์เตอร์สายการบิน แอร์ไชน่า (CA) โดยมีเจ้าหน้าที่บริษัทคอยให้การต้อนรับและอำนวยความสะดวกตรวจเช็คสัมภาระและเอกสารการเดินทางให้กับทุกท่าน (จำกัดสัมภาระสำหรับโหลดใต้ท้องเครื่องท่านละ 1 ใบ และต้องมีน้ำหนักสัมภาระไม่เกิน 23 ก.ก. ** ไม่ใช้ไฟล์ท์เช็ทท루 (Check-through) ท่านจะต้องโหลดสัมภาระอีกครั้งในเที่ยวบินถัดไป)
18.20 น.	ออกเดินทางสู่ สนามบินเทียนฟู่ นครเฉิงตู มณฑลเสฉวน ประเทศจีน โดย แอร์ไชน่า (CA) เที่ยวบินที่ CA472 ** บริการอาหารร้อนหรือ SNACK BOX บนเครื่อง รูปแบบอาหารอาจปรับเปลี่ยนเป็น อาหารร้อน หรือ Snack Box ได้ตามนโยบายของสายการบินในเที่ยวบินนั้นๆ โดยไม่อาจแจ้งให้ทราบล่วงหน้า **
22.35 น.	เดินทางถึงสนามบิน สนามบินเฉิงตูเทียนฟู่ ณ เขตเมืองใหม่เทียนฟู่ ได้พลิกโฉมหน้าประวัติศาสตร์ด้วยการเป็นตัวแทนของมหานครเฉิงตูยุคใหม่ ที่นำเอากลิ่นอายของ "อารยธรรมสุโบริก" มาผสมผสานเข้ากับวิสัยทัศน์แห่งโลกอนาคตได้อย่างไร้รอยต่อ สถาปัตยกรรมของสนามบินนานาชาติเทียนฟู่ที่ท่านเพิ่งเดินทางมาถึงนั้น ถูกออกแบบให้เป็นรูป นกเทพแห่งดวงอาทิตย์ ซึ่งได้แรงบันดาลใจจากโบราณวัตถุชิ้นเอกของชาวเฉิงตูโบราณที่กำลังสยายปีกพุ่งทะยาน เป็นสัญลักษณ์อันทรงพลังที่บ่งบอกถึงการเชื่อมโยง รากเหง้าอันรุ่งโรจน์เข้ากับเทคโนโลยีการบินที่ล้ำยุคที่สุดแห่งหนึ่งของโลก จากนั้นนำท่านผ่านขั้นตอนตรวจคนเข้าเมืองและรับสัมภาระ จากนั้นเดินทางเข้าสู่ที่พัก
ที่พัก	CHENGDU TIANFU AIRPORT HOTEL หรือเทียบเท่าระดับ 4 ดาว (มาตรฐานประเทศจีน)

วันที่สอง เิงตู (สนามบินเฉิงตูเทียนฟู่)– อุลุมูจี (สนามบินเทียนชาน) (CA2505: 12.55 - 17.10)

เช้า รับประทานอาหารเช้า ณ ห้องอาหารของโรงแรม (มื้อที่ 1)

นำท่านเดินทางสู่ **สนามบินเฉิงตูเทียนฟู่** เช้าคอิน ณ **เคาน์เตอร์สายการบิน แอร์ไชน่า** จากนั้นโหลดสัมภาระและผ่านขั้นตอนตรวจสอบความปลอดภัยอีกครั้ง



12.55 น. ออกเดินทางจาก **สนามบินเฉิงตูเทียนฟู่** สู่ **สนามบินอุลุมูจี เทียนชาน** โดย **แอร์ไชน่า (CA)** เที่ยวบินที่ **CA472** **** บริการอาหารร้อนหรือ SNACK BOX บนเครื่อง รูปแบบอาหารอาจปรับเปลี่ยนเป็น อาหารร้อน หรือ Snack Box ได้ตามนโยบายของสายการบินในเที่ยวบินนั้นๆ โดยไม่อาจแจ้งให้ทราบล่วงหน้า ****



17.10 น. เดินทางถึง **สนามบินอุลุมูจี เทียนชาน** นครสี่ทองดำตามน่านแห่งราชวงศ์ฮั่น ซึ่งมีความสำคัญรองมาจากเมืองซีอานเท่านั้นเอง ทำหน้าที่เป็นประตูสู่เส้นทางสายไหม เชื่อมดินแดนตะวันตกและตะวันออกของจีน มีประวัติศาสตร์ยาวนานนับสองพันปี จากนั้นนำท่านรับสัมภาระแล้วออกเดินทางเข้าสู่ที่พัก

ค่ำ รับประทานอาหารค่ำ ณ ภัตตาคาร (มื้อที่ 2)

สมควรแก่เวลานำท่านเข้าสู่ที่พัก

ที่พัก **URUMQI MERCURE HOTEL หรือเทียบเท่าระดับ 4 ดาว (มาตรฐานประเทศจีน)**

เช้า

รับประทานอาหารเช้า ณ ห้องอาหารของโรงแรม (มือที่ 3)

นำท่านเดินทางนั่งรถสู่ เมืองขุยถุน (ระยะทาง 289 ก.ม. ใช้เวลาเดินทางประมาณ 4 ชั่วโมง) ณ ใจกลางซินเจียง บริเวณเชิงเขาเทียนซานทางตอนเหนือ มีนครแห่งหนึ่งตั้งตระหง่านอยู่ ขุยถุน ชื่อในภาษามองโกลแปลว่า "ความหนาวเย็น" อาจทำให้จินตนาการถึงดินแดนอันเยือกเย็นและห่างไกล แต่แท้จริงแล้ว คือเมืองที่เปี่ยมด้วยชีวิตชีวา เป็นชุมทางการค้าที่สำคัญ และเป็น "ไข่มุกแห่งทะเลทรายโกบี" ที่ส่องประกายเจิดจรัสในเขตปกครองตนเองซินเจียงอุยกูร์ มีประวัติศาสตร์ยาวนานย้อนกลับไปถึงสมัยราชวงศ์ฮั่น ที่นี่เคยเป็นทุ่งหญ้าของชนเผ่าเร่ร่อนมากมายบนเส้นทางสายไหมโบราณ กาลเวลาได้หล่อหลอมให้กลายเป็นเมืองที่มีความหลากหลายทางวัฒนธรรม เป็นจุดบรรจบของอารยธรรมตะวันออกและตะวันตก เรื่องราวในอดีตยังคงทิ้งร่องรอยไว้ให้เห็นผ่านโบราณสถานและวัฒนธรรมที่สืบทอดกันมา



ระหว่างทางนำท่านแวะชม อนุสรณ์สถานแห่งจิตวิญญาณผู้บุกเบิกแห่งซินเจียง เบื้องหลังความเขียวขจี และเมืองสมัยใหม่ที่ท่านเห็นในวันนี้ ณ ดินแดนซินเจียง คือเรื่องราวอันยิ่งใหญ่ของความเสียสละและความมุ่งมั่นของมนุษย์ที่ **พิพิธภัณฑ์จวินเจิ้น ณ นิคมการเกษตรปังถวาน** เราจะไม่ได้มาชมเพียงวัตถุโบราณ แต่เราจะเดินทางย้อนเวลากลับไปสัมผัสกับ "จิตวิญญาณแห่งการบุกเบิกแผ่นดินของเหล่าทหาร" หัวใจสำคัญที่หล่อหลอมเมืองสีเอ้อจื่อ และพื้นที่อีกมากมายขึ้นมาจากผืนทราย พิพิธภัณฑ์แห่งนี้คือบงกชที่มีชีวิต บอกเล่าเรื่องราวของกองทหารการผลิตและก่อสร้างซินเจียง (XPCC) หรือ "ปังถวาน" ผู้ที่วางปืนลงแล้วจับจอบเสียมขึ้นมาแทน พวกเขาคือทหารผู้กลายมาเป็นเกษตรกรและวิศวกรในยุคก่อตั้งประเทศจีนใหม่

ภารกิจของพวกเขาคือการเปลี่ยนทะเลทรายโกบีที่แห้งแล้งและรกร้าง ให้กลายเป็นโอเอซิสที่อุดมสมบูรณ์ และเป็นบ้านที่มั่นคงสำหรับคนรุ่นหลัง ผ่านฉากจำลองขนาดเท่าจริงที่สร้างสภาพความเป็นอยู่ของเหล่าผู้บุกเบิกยุคแรกได้อย่างน่าทึ่ง ตั้งแต่ที่พักอาศัยที่ขุดลงไปใต้ดินเพื่อหลบความหนาว ไปจนถึงโรงอาหารรวมที่เรียบง่าย สิ่งเหล่านี้จะทำให้คุณรู้สึกราวกับได้ร่วมอยู่ในเหตุการณ์จริง

กลางวัน **รับประทานอาหารกลางวัน ณ ภัตตาคาร (มื้อที่ 4)**



บ่าย นำท่านเดินทางสู่ **แกรนด์แคนยอนดูซานจือ** หรือที่รู้จักในชื่อ ชุมทรัพย์เร้นลับแห่งตุ๋นุ่ บันทึกลงกาลเวลานับร้อยล้านปี เมื่อสายน้ำอันเชี่ยวกรากของแม่น้ำขุยถุน ที่ไหลรินจากเทือกเขาเทียนชาน ได้กัดเซาะและแกะสลักผืนดินอย่างไม่หยุดยั้ง จนเกิดเป็นหุบเหวลึกและแคบที่เผยให้เห็นชั้นหินสลับสีที่เรียงซ้อนกันเป็นลวดลายอันน่าอัศจรรย์ ราวกับภาพวาดนามธรรมขนาดยักษ์ที่ธรรมชาติบรรจงสร้างขึ้น หน้าผาสูงชันที่ตั้งตระหง่านทั้งสองฟากฝั่งคือพยานแห่งพลังและความอดทนของธรรมชาติอันน่าหลงใหล สำหรับผู้ที่ชื่นชอบความตื่นเต้น ที่นี่มีกิจกรรมให้ท่านได้ทดสอบความกล้าอย่างเต็มที่ ไม่ว่าจะเป็นการเดินทางบน สะพานกระจก ที่ทอดยาวข้ามหุบเหว ให้คุณได้ชมทิวทัศน์เบื้องล่างแบบ 360 องศา หรือ สะพานแขวน "ปู่จิงซิน" ที่แต่ละก้าวคือความท้าทาย ให้หัวใจได้สูบฉีดไปพร้อมกับวิวทิวทัศน์อันน่าทึ่ง (**รายการทัวร์ไม่รวมค่ากิจกรรมดังกล่าว**)

ค่ำ **รับประทานอาหารค่ำ ณ ภัตตาคาร (มื้อที่ 5)**

สมควรแก่เวลานำท่านเข้าสู่ที่พัก

ที่พัก **MEIHAO YIZHI HOTEL KUYTUN หรือเทียบเท่าระดับ 4 ดาว (มาตรฐานประเทศจีน)**

วันที่สี่ ทะเลสาบไซรัม (ทะเลสาบไซหลิมู่) – ทุ่งลาเวนเดอร์ – ผ่านชมสะพานแก้วจือโกว - อีหนิง – ถนนหกดาว

เช้า **รับประทานอาหารเช้า ณ ห้องอาหารของโรงแรม (มื้อที่ 6)**



นำท่านสู่ ทะเลสาบโซรัม (ทะเลสาบไซท์ลิมู) (ระยะทาง 342 ก.ม. ใช้เวลาเดินทางประมาณ 4.5 ชั่วโมง) ตั้งอยู่ในเขตปกครองตนเองมองโกเลียบอร์ตาลา เมืองโปเล่อ มณฑลซินเจียง ด้วยระดับน้ำทะเลที่ 2,071 เมตร ทะเลสาบแห่งนี้มีความยาว 29.6 กิโลเมตร และกว้าง 25.7 กิโลเมตร ครอบคลุมพื้นที่ถึง 458 ตารางกิโลเมตร น้ำใสจนมองเห็นพื้นได้ลึกถึง 12 เมตร เกิดขึ้นจากการเคลื่อนตัวของแผ่นดินเมื่อ 70 ล้านปีก่อน ในยุคของการสร้างเทือกเขาหิมาลัย น้ำในทะเลสาบมาจากฝน น้ำแข็งละลาย และน้ำใต้ดิน ที่นี่มีลักษณะเป็นทะเลสาบน้ำเค็มแบบซัลเฟต มีค่า pH 8.8 อากาศโดยรอบมีลักษณะเป็นภูมิอากาศหนาวเย็นแบบภูเขาสูง โดยในช่วงฤดูหนาวน้ำจะกลายเป็นน้ำแข็งหนาถึง 1-2 เมตร



ณ ชายฝั่งตะวันตกของทะเลสาบ คือที่ตั้งของ **ทุ่งหญ้าไห่ซี** ผืนพรมธรรมชาติสีเขียวขจีที่ทอดตัวยาวเหยียดไปบรรจบกับผืนน้ำสีครามของทะเลสาบ ฉากหลังเป็นเทือกเขาเทียนชานที่ปกคลุมด้วยหิมะขาวโพลน ที่นี่คือจุดที่ความงามของทุ่งหญ้า ภูเขา และทะเลสาบหลอมรวมกันเป็นหนึ่งเดียว สร้างเป็นภาพทิวทัศน์อันน่าทึ่งและเป็นหนึ่งในจุดชมวิวที่งดงามที่สุดตลอดเส้นทางรอบทะเลสาบ ทุ่งหญ้าไห่ซีไม่ได้เป็นเพียงแค่ทุ่งหญ้ากว้างใหญ่ แต่ยังเป็นจุดพักผ่อนและถ่ายภาพยอดนิยม ที่ท่านจะได้สัมผัสกับวิถีชีวิตเรียบง่ายของชาวคาซัค สูดอากาศบริสุทธิ์ และเก็บภาพความทรงจำกับฝูงม้าและแกะที่เล็มหญ้าอย่างอิสระ

ยามเย็น แสงสุดท้ายของวันจะอาบย้อมทุ่งหญ้าและผืนน้ำให้กลายเป็นสีทอง เป็นช่วงเวลาที่ยากจะลืม
เลือน

กลางวัน **รับประทานอาหารกลางวัน ณ ภัตตาคาร (มื้อที่ 7)**



บ่าย นำทุกท่านหลีกเลี่ยงจากภาพเมืองที่คุ่นตา สูดดินแดนที่ราวกับหลุดออกมาจากเทพนิยาย ที่ซึ่งผืนดินจรดขอบฟ้าถูกแต่งแต้มไปด้วยสีม่วงตระการตาของ **ทุ่งลาเวนเดอร์** ทันทีที่ก้าวเท้าลงจากรถ กลิ่นหอมอันเป็นเอกลักษณ์ของดอกลาเวนเดอร์จะลอยมากับสายลมเย็นๆ เพื่อต้อนรับการมาเยือน ภาพจริงของทุ่งกว้างสุดลูกหูลูกตาซึ่งถูกย้อมไปด้วยสีม่วงเข้มอ่อนไล่เฉดสีกันไปตามแรงลมที่พัดผ่าน ราวกับคลื่นสีม่วงที่กำลังเรียงระบำอยู่เบื้องหน้า กลิ่นหอมของลาเวนเดอร์ไม่เพียงแต่ทำให้สดชื่น แต่ยังมีสรรพคุณที่ได้รับการยอมรับมายาวนานในการช่วยผ่อนคลายความเครียดและทำให้จิตใจสงบลง เชิญชวนให้คุณได้ใช้เวลาเดินเล่นลัดเลาะไปตามร่องดอกไม้ สัมผัสความงามอย่างใกล้ชิด และปล่อยให้ตัวเองได้ดื่มด่ำกับบรรยากาศอันเงียบสงบ ทุกอย่างก้าวคือโอกาสในการค้นพบมุมมองถ่ายภาพที่ไม่ว่าจะหันไปทางไหนก็งดงามราวกับภาพวาด เป็นฉากหลังที่สมบูรณ์แบบสำหรับการเก็บภาพความทรงจำอันแสนพิเศษ นอกจากการชมทิวทัศน์แล้ว ที่นี่ยังมีกิจกรรมที่ไม่ควรพลาด คือการลิ้มลอง ไอศกรีมซอฟต์เสิร์ฟรสลาเวนเดอร์ ที่มีรสชาติหอมหวานละมุนและหาทานได้ยาก เป็นประสบการณ์เฉพาะถิ่นที่จะทำให้การมาเยือนครั้งนี้สมบูรณ์แบบยิ่งขึ้น นอกจากนี้ยังมีร้านค้าเล็กๆ ที่จำหน่ายผลิตภัณฑ์แปรรูปจากลาเวนเดอร์แท้ๆ ไม่ว่าจะเป็นน้ำมันหอมระเหย สบู่ หรือถุงหอม ให้คุณได้เลือกซื้อเป็นของฝากจากดินแดนแห่งนี้

หมายเหตุ การบานของดอกไม้เป็นปรากฏการณ์ทางธรรมชาติ ซึ่งขึ้นอยู่กับสภาพอากาศ อุณหภูมิ และความชื้นในแต่ละปี หากวันเดินทางของท่านดอกไม้ยังไม่ผลิบานหรือร่วงโรยเร็วกว่ากำหนด ทางบริษัทฯ ต้องขออภัยล่วงหน้า เนื่องจากเป็นเหตุสุดวิสัยทางธรรมชาติ



นำท่านเดินทางผ่าน **หุบเขากัวจื่อโกวหรือหุบเขาผลไม้** เส้นทางเส้นทางคอควดสำคัญเชื่อมระหว่างทะเลสาบโซรัมทางเหนือและหุบเขาแม่น้ำอิหลี ทางใต้ ด้วยความยาวกว่า 28 กิโลเมตร เส้นทางสายนี้เคยเป็นเส้นทางสายใหม่ใหม่ทางตอนเหนือที่มีความสำคัญในประวัติศาสตร์ เชื่อมต่อจีนกับเอเชียกลางและยุโรป ในอดีตที่นี้ถูกขนานนามว่า "ประตูเหล็กไหล" ด้วยเส้นทางที่สูงชันและอันตราย จนครั้งหนึ่งในยุคเจงกิสข่านเคยต้องเจาะเขาสร้างทางขึ้นมา และยังได้รับการยกย่องว่าเป็น "แดนสวรรค์แสนมหัศจรรย์" ความงดงามของที่นี่เทียบได้กับกุ้ยหลิน และล้าหน้าด้วยหน้าผาที่แปลกตา ขึ้นชื่อว่าเป็น "ขุมทรัพย์แห่งธรรมชาติ" พื้นที่เต็มไปด้วยป่าไม้และผลไม้ป่าชนิดต่าง ๆ รวมถึงพืชสมุนไพรหายากมากมาย ตั้งแต่ฤดูใบไม้ผลิถึงฤดูใบไม้ร่วง หุบเขาแห่งนี้จะเต็มไปด้วยดอกไม้ป่าหลากสีสัน ส่งกลิ่นหอมละมุนไปทั่วบริเวณ

นำท่านเดินทางสู่ **เมืองอิหนิง (ระยะทาง 145 ก.ม. ใช้เวลาเดินทางประมาณ 2 ชั่วโมง)** หรือที่รู้จักในอีกชื่อว่า "กุลจา" เป็นดั่งบทกวีที่มีชีวิต ที่ซึ่งประวัติศาสตร์และวัฒนธรรมหลากหลายได้ถักทอเข้าด้วยกันอย่างงดงาม เมืองแห่งนี้คือประตูสู่หุบเขาอิหลี ดินแดนที่ได้รับการขนานนามว่าเป็น "เจียงหนานนอกด่าน" ซึ่งหมายถึงดินแดนอันอุดมสมบูรณ์เขียวขจีราวกับภาคใต้ของจีนที่อยู่นอกกำแพงเมืองจีน คลายภาพจำของจีนเจียงที่แห้งแล้งให้กลายเป็นทุ่งหญ้าเขียวขจีและหุบเขาที่สะพรั่งไปด้วยดอกไม้

นำท่านเดินสำรวจชุมชนที่ไม่เหมือนที่ใดในโลก ผืนผ้าใบที่ถักทอขึ้นจากประวัติศาสตร์ วัฒนธรรม และวิถีชีวิตอันเป็นเอกลักษณ์ ณ **ถนนหกดาว** เส้นแรกที่ทำให้ชุมชนแห่งนี้แตกต่าง คือผังเมืองรูปดาวหกแฉกที่ได้รับแรงบันดาลใจจากแผนผัง "ปากว่า" ตามหลักปรัชญาจันโบราณ เมื่อมองจากมุมสูง ถนนทั้งหกสายจะแผ่กระจายออกจากวงเวียนกลาง ก่อเกิดเป็นย่านที่อยู่อาศัยที่ชวนให้ค้นหา ทุกตรอกซอกซอยที่เชื่อมต่อกันราวกับเขาวงกต เชื้อเชิญให้เราหลงทางไปในความงามอย่างเต็มใจ ที่นี่ไม่ใช่ย่านการค้าที่พลุกพล่าน แต่เป็นชุมชนที่เงียบสงบ ที่ซึ่งกาลเวลาดูเหมือนจะเดินช้าลง เพื่อให้เราได้ซึมซับทุกรายละเอียดรอบตัว ทั้งยังเป็นภาพสะท้อนที่สมบูรณ์แบบของจีนเจียง ที่นี่เป็นบ้านของหลากหลายกลุ่มชาติพันธุ์ ทั้งชาวอุยกูร์, คาซัค, ฮั่น, หุย และแม้กระทั่งลูกหลานชาวรัสเซียที่อพยพมาตั้งรกรากในอดีต



ค่ำ รับประทานอาหารค่ำ ณ ภัตตาคาร (มื้อที่ 8)

สมควรแก่เวลานำท่านเข้าสู่ที่พัก

ที่พัก HOME2 SUITES BY HILTON XINJIANG YINING หรือเทียบเท่าระดับ 4 ดาว (มาตรฐานประเทศจีน)

วันที่ห้า อีหนิง - ทุ่งหญ้าคาลาจัน (รวมรถอุทยาน) - ลานชมบุปผา - แทนล่าเหยี่ยว

เช้า รับประทานอาหารเช้า ณ ห้องอาหารของโรงแรม (มื้อที่ 9)



นำท่านสู่ **ทุ่งหญ้าคาลาจัน** (ระยะทาง 177 ก.ม. ใช้เวลาเดินทางประมาณ 3 ชั่วโมง) หรือที่รู้จักในนาม "ทุ่งหญ้าสีดำ" ในภาษาคาซัคสถาน ที่นี่คือมรดกโลกทางธรรมชาติ ที่จะช่วยให้คุณสัมผัสภาพทุ่งหญ้าเขียวขจี ที่เคยรู้จักไปเลย คาลาจันโดดเด่นด้วยลักษณะภูมิประเทศที่เป็นเนินเขาสูงต่ำสลับกันไปมา เกิดเป็นภาพทุ่งหญ้าสามมิติที่งดงามราวกับภาพวาด ในช่วงฤดูร้อน ทุ่งหญ้าจะถูกปกคลุมไปด้วยพรมดอกไม้ป่าหลากสี สัน มีฝูงม้า และแกะเล็มหญ้าอย่างอิสระ โดยมีฉากหลังเป็นยอดเขาเทียนชานที่ปกคลุมด้วยหิมะ ตัดกับสีเขียวขจีของป่าสนได้อย่างลงตัว

กลางวัน **รับประทานอาหารกลางวัน ณ ภัตตาคาร (เมื่อที่ 10)**



บ่าย นำท่านชม **จุดชมเหยี่ยว** หัวใจแห่งทุ่งหญ้าคาลาจัน ในซินเจียง สถานที่แห่งนี้ไม่ได้มีเพียงทิวทัศน์อันน่าทึ่ง แต่ยังเต็มไปด้วยจิตวิญญาณของชาวคาซัคในอดีตที่ใช้พื้นที่แห่งนี้เป็นที่ฝึกฝนนกเหยี่ยวคู่ใจในการล่าสัตว์ จากจุดนี้ คุณจะเห็นภาพพาโนรามา 360 องศาของทุ่งหญ้าที่ลดหลั่นเป็นคลื่นสวยงาม ตัดกับแนวป่าสน มังกรที่เขียวขจี และมีฉากหลังเป็นยอดเขาเทียนชานที่ปกคลุมด้วยหิมะขาวโพลน เป็นทัศนียภาพที่มอบความรู้สึกอิสระและยิ่งใหญ่เกินกว่าคำบรรยายใดๆ



ณ ใจกลางทุ่งหญ้าคาลาจันอันยิ่งใหญ่ ยังมี **จุดชมวิวาระเบียงดอกไม้** เปรียบเสมือนเวทีกลางแจ้งที่ธรรมชาติรังสรรค์ขึ้นอย่างวิจิตรตระการตา ที่นี่คือดินแดนแห่งทุ่งดอกไม้ป่าหลากสี สันที่แบ่งบานละลานตา

ไปจนสุดลูกหูลูกตาบนทุ่งหญ้าสีเขียวข่ม เนินเขาน้อยใหญ่ที่ทอดตัวสลัดกันไปมากกลายเป็นฉากหลังอันงดงาม ตัดกับภาพเทือกเขาเทียนซานที่ปกคลุมด้วยหิมะขาวโพลนในระยะไกล

คำ **รับประทานอาหารเช้า ณ ภัตตาคาร (เมื่อที่ 11)**

สมควรแก่เวลานำท่านเข้าสู่ที่พัก

ที่พัก **KALAJUN HOMESTAY CAMP หรือเทียบเท่าระดับ 3 ดาว ภายในเขตทุ่งหญ้าคาลาจัน**

หมายเหตุ

1: เนื่องจากที่พักอยู่ในอุทยาน รถบัสอาจไม่สามารถเข้าไปจอดถึงภายในที่พักได้ และที่พักไม่มีพนักงานยกกระเป๋า ฉะนั้นลูกค้าต้องเตรียมกระเป๋าใบเล็กที่ใช้สำหรับพัก 1 คิน (เนื่องจากต้องหิ้วกระเป๋าเอง) ส่วนกระเป๋าใบใหญ่ฝากไว้กับรถใหญ่ที่จอดรถด้านนอก

2: เนื่องด้วยห้องพักในหมู่บ้านมีลักษณะพิเศษและมีจำนวนจำกัด โดยห้องพักส่วนใหญ่จะมีเพียง เตียงเล็ก 2 เตียงเท่านั้น และด้วยข้อจำกัดด้านพื้นที่ทำให้ไม่สามารถเสริมเตียงได้ ดังนั้น สำหรับคณะของท่านที่เดินทาง 3 ท่าน

2.1 พักรวมกัน 3 ท่านในห้องเดียว: ท่านสามารถพักรวมกันได้โดยไม่มีค่าใช้จ่ายเพิ่มเติม แต่อาจต้องจัดสรรพื้นที่การนอนตามความเหมาะสม

2.2 จองห้องพักเดี่ยวเพิ่ม: หากท่านต้องการความสะดวกสบายมากขึ้น สามารถจองห้องพักเดี่ยวเพิ่มได้ โดยมีค่าใช้จ่ายประมาณ 5,000 บาทต่อห้อง (ราคานี้อาจมีการเปลี่ยนแปลง)

และเนื่องจากห้องพักในหมู่บ้านมีจำนวนจำกัดและมักจะเต็มอย่างรวดเร็ว โดยเฉพาะในช่วงฤดูท่องเที่ยวทางบริษัทฯ ขอแนะนำให้ท่านที่ต้องการห้องพักเดี่ยว โปรดแจ้งความประสงค์และยืนยันการจองทันทีพร้อมกับที่ท่านจองทัวร์ ทั้งนี้ ทางบริษัทฯ ไม่สามารถทำการจองห้องพักเพิ่มหน้างานได้ และขอสงวนสิทธิ์ในการจัดหาห้องพักเพิ่มเติมให้ในกรณีที่ห้องพักเต็มแล้ว จึงเรียนมาเพื่อโปรดทราบและวางแผนการเดินทางล่วงหน้า

3 : เนื่องจากที่พักอยู่ในเขตอุทยาน เครื่องอำนวยความสะดวก อาหารเช้าและขนาดห้อง จะไม่ครบครันเหมือนกับโรงแรมด้านนอก กรุณาเตรียมผ้าเช็ดตัว แปรงสีฟัน ยาสีฟันและสิ่งของจำเป็นอื่นๆ ไปด้วย

วันที่หก **ทุ่งหญ้านาลาลี (รวมรถอุทยาน) – ทุ่งหญ้าลอยฟ้า - เมืองนาลาลี**

เช้า **รับประทานอาหารเช้า ณ ห้องอาหารของโรงแรม (เมื่อที่ 12) อาหารเช้าจะเป็นสไตล์ท้องถิ่นแบบเรียบง่าย (เช่น ข้าวต้ม หมั่นโถว ไข่ต้ม เครื่องเคียง) ซึ่งความหลากหลายและรูปแบบอาหารจะไม่เทียบเท่าไลน์บุฟเฟต์ของโรงแรมในเมือง**

นำท่านเดินทางสู่ **ทุ่งหญ้านาลาลี** (ระยะทาง 193 ก.ม. ใช้เวลาเดินทางประมาณ 3 ชั่วโมง) สวรรค์บนดินแห่งซินเจียง ภาพวาดมีชีวิตที่ธรรมชาติบรรจงสร้างสรรค์ขึ้นใจกลางเทือกเขาเทียนซาน ในเขตซินเจียง ที่นี่คือหนึ่งในสี่ทุ่งหญ้านที่ราบสูงอัลไพน์ที่ยิ่งใหญ่ที่สุดของโลก และได้รับการขนานนามว่าเป็น ทุ่งหญ้ากลางอากาศ ด้วยความสูงเฉลี่ย 1,800 เมตรจากระดับน้ำทะเล ตำนานเล่าว่า เมื่อครั้งเจงกิสข่านนำทัพเดินทางผ่านมายังดินแดนแห่งนี้ ท่ามกลางความเหน็บหนาวและหิวโหยของขุนเขา พวกเขาได้พบกับทุ่งหญ้าเขียวขจีที่อาบด้วยแสงตะวันอย่างฉับพลัน เหล่าทหารจึงตะโกนขึ้นมาว่า "นาลาลี" ซึ่งแปลว่า "ดินแดนที่เห็นดวงอาทิตย์เป็นแห่งแรก" ชื่อนี้จึงกลายเป็นสัญลักษณ์ของความหวังและความอุดมสมบูรณ์มาจนถึงปัจจุบัน



กลางวัน **รับประทานอาหารกลางวัน ณ ภัตตาคาร (เมื่อที่ 13)**

บ่าย สัมผัสประสบการณ์สุดมหัศจรรย์ ณ **ทุ่งหญ้าลอยฟ้า** อัญมณีเม็ดงามแห่งทุ่งหญ้านาลาถึ หนึ่งในทุ่งหญ้าที่สวยงามที่สุดของจีน ที่นี่คือทุ่งหญ้าอัลไพน์ ที่ทอดตัวยาวเหยียดบนสันเขาเทียนชาน รวากับผืนพรมสีเขียวมรกตที่ปูไปจนสุดขอบฟ้าในฤดูร้อน ความสูงของพื้นที่ทำให้รู้สึกราวกับว่ากำลังเดินอยู่บนสรวงสวรรค์ โอบล้อมด้วยภูเขาหิมะตระการตา ท้องฟ้าสีครามสดใส และทุ่งดอกไม้ป่าที่เบ่งบานอวดสีสันนานาพันธุ์ ที่นี่ยังเป็นบ้านของชาวคาซัค ซึ่งคุณสามารถเห็นกระท่อม สีขาวตั้งกระจายอยู่บนทุ่งหญ้า เป็นภาพชีวิตที่งดงามและเรียบง่าย กลมกลืนไปกับธรรมชาติอันยิ่งใหญ่



คำ **รับประทานอาหารค่ำ ณ ภัตตาคาร (มื้อที่ 14)**

สมควรแก่เวลานำท่านเข้าสู่ที่พัก

ขอแนะนำการจัดสัมภาระ ในวันพรุ่งนี้ คณะของเราจะเดินทางเข้าสู่ "ถนนตุ่คู" ซึ่งมีกฎระเบียบจำกัดขนาดของยานพาหนะ และไม่อนุญาตให้รถบัสขนาดใหญ่ขับผ่าน ทางบริษัทฯ จึงได้จัดเตรียมรถยนต์ขนาดเล็ก (7 ที่นั่ง) ไว้คอยบริการท่าน ดังนั้น ในคำคืนนี้ ขอความร่วมมือทุกท่าน จัดเตรียมกระเป๋าสัมภาระใบเล็ก ที่บรรจุเสื้อผ้าและของใช้ส่วนตัวสำหรับค้างคืน 1 คืน เพื่อนำติดตัวเข้าโรงแรม ส่วน กระเป๋าเดินทางใบใหญ่ และสัมภาระอื่นๆ รบกวนฝากไว้บนรถบัส (รถบัสจะเดินทางล่วงหน้าไปรอรับคณะที่จุดนัดพบดินเขาถนนตุ่คูในวันพรุ่งนี้ เพื่อนำท่านเดินทางต่อไปยังเมืองซือเหอจือ)

ที่พัก **XINJIANG CULTURAL TOURISM NALATI HOTEL หรือเทียบเท่าระดับ 4 ดาว (มาตรฐานประเทศจีน)**

วันที่เจ็ด **ล่องถนนตุ่คู (นั่งรถเล็ก 7 ที่นั่ง) - ซือเหอจือ**

เช้า **รับประทานอาหารเช้า ณ ห้องอาหารของโรงแรม (มื้อที่ 15)**



นำท่านเดินทางนั่งรถสู่ **ถนนตุ่คู** กลับสู่ **เมืองขุยถุน** (ระยะทาง 534 ก.ม. ใช้เวลาเดินทางประมาณ 7 ชั่วโมง) หนึ่งในถนนที่งดงามและน่าตื่นตาตื่นใจที่สุดของจีน เปิดให้เดินทางเพียง 4 เดือนต่อปี เนื่องจากปัจจัยสภาพอากาศ แต่ในช่วงเวลาที่เปิดใช้งาน ถนนสายนี้ดึงดูดนักท่องเที่ยวกว่าล้านคนต่อปี ให้มาสัมผัสความงดงามและท้าทายของเส้นทางแห่งนี้ ผ่านเทือกเขาเทียนชานอันยิ่งใหญ่ จนถึงเมืองคูเชอ ในแถบตะวันตกเฉียงใต้ เส้นทางนี้ทอดยาวกว่า 561 กิโลเมตร ผ่านภูมิประเทศที่หลากหลาย ได้รับการยกย่องว่าเป็น "ถนนสายทัศนียภาพ" เต็มไปด้วยวิวธรรมชาติที่หลากหลายและงดงาม เพลิดเพลินกับประสบการณ์สุดพิเศษด้วยความแตกต่างของภูมิอากาศที่เปลี่ยนไปตามจุดหมาย บางส่วนของถนนอาจมีแสงแดดอุ่น บางส่วนอาจปกคลุมด้วยหิมะหนาวเย็น เหมาะอย่างยิ่งสำหรับผู้ชื่นชอบการท่องเที่ยวเชิงธรรมชาติและการผจญภัย

****การเดินทางบนถนนคู่คู่ จะเปลี่ยนนั่งรถขนาด 7 ที่นั่ง (คันละ 5 คน) โดยสัมภาระติดไปพร้อมกับรถบัส และจะรับกระเป๋าอีกครั้ง ณ ที่พัก ****

เนื่องจากรถที่ใช้มีขนาดเล็กและเนื่องจากรถบัสไม่สามารถเดินทางถึงในเวลาเดียวกันได้ ดังนั้นสัมภาระจะต้องนำขึ้นรถเล็กที่ใช้โดยสาร ซึ่งจะต้องขอความร่วมมือในการใช้สัมภาระขนาดไม่เกิน 20 นิ้ว เนื่องจากพื้นที่บนรถมีจำกัด

หากวันดังกล่าวมีการปิดถนนอันเนื่องมาจากเหตุสุดวิสัยทางธรรมชาติ (อาทิ พายุหิมะ, ดินสไลด์, หรือน้ำท่วมฉับพลัน) ซึ่งส่งผลกระทบต่อความปลอดภัย ทางบริษัทฯ ขอสงวนสิทธิ์ในการปรับเปลี่ยนเส้นทาง โดยจะเลี่ยงไปใช้เส้นทางคั่นปกติ หรือเส้นทางอ้อมเมืองอื่นที่ปลอดภัยแทน

กลางวัน **รับประทานอาหารกลางวัน ณ ภัตตาคาร หรือแบบกล่อง เพื่อความสะดวกในการเดินทาง (มื้อที่ 16)**

บ่าย **ออกเดินทางต่อสู่ เมืองชุยถุน**

ค่ำ **รับประทานอาหารค่ำ ณ ภัตตาคาร (มื้อที่ 17)**

สมควรแก่เวลานำท่านเข้าสู่ที่พัก

ที่พัก **SHIHEZI HAOZHOU HOTEL หรือเทียบเท่าระดับ 4 ดาว (มาตรฐานประเทศจีน)**

วันที่แปด **ชุยถุน – อู๋ลู่มู่ฉี - ตลาดแกรนด์บาซาร์**

เช้า **รับประทานอาหารเช้า ณ ห้องอาหารของโรงแรม (มื้อที่ 18)**

นำท่านเดินทางกลับ **เมืองอู๋ลู่มู่ฉี** (ระยะทาง 469 ก.ม. ใช้เวลาเดินทางประมาณ 5.5 ชั่วโมง) เมืองหลวงและเมืองเอกของเขตปกครองตนเองซินเจียงอุยกูร์ ชื่ออู๋ลู่มู่ฉี คาดว่าได้มาจากภาษามองโกลเสียที่แปลว่า เขตเลี้ยงสัตว์อันสวยงาม ปัจจุบันเป็นเมืองการค้าที่ส่งต่อจากเขตอุตสาหกรรมทางตะวันออกไปยังยุโรปผ่านเส้นทางสายไหมใหม่ในโครงการ BRI



ระหว่างทางผ่านชม **ชมทะเลทรายกุเออร์ปานอง** ซึ่งเป็นทะเลทรายประเภทกึ่งแห้งแล้ง ที่ใหญ่เป็นอันดับสองของประเทศจีน และมีความพิเศษแตกต่างจากทะเลทรายแห่งอื่นอย่างสิ้นเชิง ตลอดเส้นทางที่รถเคลื่อนตัวผ่านใจกลางทะเลทรายแห่งนี้ ท่านจะไม่ได้เห็นเพียงเนินทรายสีทองที่แว้งว้าง แต่จะได้ตื่นตาไปกับภาพของ พุ่มไม้และต้นไม้ทะเลทราย เช่น ต้นแซกซอลและต้นทามาริสก์ ที่หยั่งรากลึกลงไปเพื่อต่อสู้กับความแห้งแล้ง ทำให้เนินทรายส่วนใหญ่ของที่นี่เป็นเนินทรายที่คงตัวไม่เคลื่อนที่ ภาพของพืชพรรณที่เติบโตแทรกอยู่ระหว่างเนินทราย คือบทพิสูจน์ถึงความทรหดและพลังแห่งชีวิตที่นำที่

กลางวัน **รับประทานอาหารกลางวัน ณ ภัตตาคาร (มื้อที่ 19)**

บ่าย นำท่านอิสระช้อปปิ้ง ณ **ตลาดแกรนด์บาซาร์ (ต้าปาจา)** หรือ แกรนด์บาซาร์ หรือที่ในภาษาอุยกูร์แปลว่า "ตลาดนัด" ถือเป็นหัวใจของวิถีชีวิตและการค้าขายของชาวอุยกูร์ ไม่ว่าจะเป็นในเมืองใหญ่หรือหมู่บ้านเล็กๆ บาซาร์กระจายอยู่ทั่วไปทั่วทุกมุมของภูมิภาคนี้ เป็นสถานที่ที่เชื่อมโยงระหว่างเกษตรกร ผู้ค้า และผู้คนในชุมชน สะท้อนถึงควมมีชีวิตชีวาและเอกลักษณ์ของวัฒนธรรมท้องถิ่นอย่างลึกซึ้ง และบาซาร์แห่งนี้ถือว่าใหญ่ที่สุดในโลก ด้วยพื้นที่กว่า 39,888 ตารางเมตร และอาคารรวมกว่า 100,000 ตารางเมตร บาซาร์แห่งนี้เป็นศูนย์กลางที่รวบรวมศิลปะ วัฒนธรรม การค้า และการท่องเที่ยวของภูมิภาคเอเชียกลาง และตะวันออกกลาง ในบาซาร์ ไม่เพียงแต่เป็นแหล่งซื้อขายสินค้า แต่ยังเป็นพื้นที่พบปะสังสรรค์ ผู้คนสามารถแลกเปลี่ยนเรื่องราว เล่าข่าวคราว และสัมผัสชีวิตประจำวันที่ได้เต็มไปด้วยสีสัน ความมีชีวิตชีวานี้ทำให้บาซาร์เป็นดั่ง "เวทีชีวิต" ที่รวมเอาหลากหลายมิติของวัฒนธรรมและเศรษฐกิจเข้าไว้ด้วยกัน



ค่ำ รับประทานอาหารค่ำ ณ ภัตตาคาร **(มือที่ 20)**

จากนั้นนำท่านเดินทางเข้าสู่ที่พัก

ที่พัก **MERCURE URUMQI HOTEL**หรือเทียบเท่าระดับ 4 ดาว (มาตรฐานประเทศจีน)

วันที่เก้า อุลู่มู่ฉี (สนามบินเทียนชาน) – เฉิงตู (สนามบินเฉิงตูเทียนฟู่) (CA2506 : 06.50-11.00) – กรุงเทพฯ (สุวรรณภูมิ) (CA471 : 14.50-17.05)

เช้า รับประทานอาหารเช้าแบบกล่อง **BOXSET (มือที่ 21)**

นำท่านเดินทางสู่ **สนามบินอูร์มูชีเทียนชาน** เช็คอิน ณ เคาน์เตอร์สายการบิน **แอร์ไชน่า (CA) (จำกัดสัมภาระสำหรับโหลดใต้ท้องเครื่องท่านละ 1 ใบ และต้องมีน้ำหนักสัมภาระไม่เกิน 23 ก.ก. ** ไม่ใช่ไฟลท์เช็คทรู (Check-through) ท่านจะต้องโหลดสัมภาระอีกครั้งในเที่ยวบินถัดไป)**

06.50 น. ออกเดินทางสู่ **สนามบินเฉิงตูเทียนฟู่** โดย สายการบิน **แอร์ไชน่า (CA)** เที่ยวบินที่ **CA2506**

**** บริการอาหารร้อนหรือ SNACK BOX บนเครื่อง รูปแบบอาหารอาจปรับเปลี่ยนเป็น อาหารร้อน หรือ Snack Box ได้ตามนโยบายของสายการบินในเที่ยวบินนั้นๆ โดยไม่อาจแจ้งให้ทราบล่วงหน้า ****

- 11.00 น.** เดินทางถึงสนามบิน **สนามบินเจียงตุเทียนฝู** นำท่านผ่านขั้นตอนตรวจคนเข้าเมือง จากนั้นโหลดสัมภาระ และเช็คอิน ณ เคาน์เตอร์สายการบินอีกครั้ง จากนั้นพักผ่อนภายในสนามบินเพื่อรอต่อเครื่อง
- 14.50 น.** ออกเดินทางสู่ **สนามบินสุวรรณภูมิ** โดย สายการบิน **แอร์ไชน่า (CA)** เที่ยวบินที่ **CA471**
**** บริการอาหารร้อนหรือ SNACK BOX บนเครื่อง รูปแบบอาหารอาจปรับเปลี่ยนเป็น อาหารร้อน หรือ Snack Box ได้ตามนโยบายของสายการบินในเที่ยวบินนั้นๆ โดยไม่อาจแจ้งให้ทราบล่วงหน้า ****
- 17.05 น.** เดินทางถึง **สนามบินสุวรรณภูมิ** โดยสวัสดิภาพ พร้อมความประทับใจ

✔ อัตราค่าบริการรวม



ค่าตัวโดยสารเครื่องบินไป-กลับ ชั้นประหยัด พร้อมค่าภาษีสนามบินทุกแห่งตามรายการทัวร์ ข้างต้น



คุ้มครองการเสียชีวิตจากอุบัติเหตุสูงสุด 2,000,000 บาท
คุ้มครองค่ารักษาพยาบาลจากอุบัติเหตุสูงสุด 500,000 บาท

(เงื่อนไขตามกรมธรรม์) เชื้อนไขประกันการเดินทาง ค่าประกันอุบัติเหตุและค่ารักษาพยาบาล คุ้มครองเฉพาะกรณีที่ได้รับอุบัติเหตุระหว่างการเดินทางไม่คุ้มครองถึงการสูญเสียทรัพย์สินส่วนตัวและไม่คุ้มครองโรคประจำตัวของผู้เดินทาง และคุ้มครองเฉพาะผู้เดินทางไปกลับพร้อมกรุ๊ปเท่านั้น



เจ้าหน้าที่บริษัท ๙ คอยอำนวยความสะดวกทุกท่านตลอดการเดินทาง



ค่าประกันวินาศภัยเครื่องบินตามเงื่อนไขของแต่ละสายการบิน



ค่าที่พักห้องละ 2-3 ท่าน ตามโรงแรมที่ระบุไว้ในรายการหรือ ระดับเทียบเท่า

- กรณีห้อง TWIN BED (เตียงเดี่ยว 2 เตียง) ซึ่งโรงแรมไม่มีหรือเต็ม ทางบริษัทขอปรับเป็นห้อง DOUBLE BED แทนโดยมิ ต้องแจ้งให้ทราบล่วงหน้า
- หากต้องการห้องพักแบบ DOUBLE BED ซึ่งโรงแรมไม่มีหรือเต็ม ทางบริษัทขอปรับเป็นห้อง TWIN BED แทนโดยมิ ต้อง แจ้งให้ทราบล่วงหน้า เช่นกัน
- กรณีพักแบบ TRIPLE ROOM 3 ท่าน ท่านที่ 3 อาจเป็นเสริมเตียง หรือ SOFA BED หรือ เสริมฟูกที่นอน ทั้งนี้ ขึ้นอยู่กับรูปแบบการจัดห้องพักของโรงแรมนั้นๆ



ค่าอาหาร ค่าเข้าชม และ ค่ายานพาหนะทุกชนิดตามที่ระบุไว้ในรายการทัวร์ข้างต้น



ค่าน้ำหนักกระเป๋าเดินทางในกรณีที่เกิดขึ้นกว่าสายการบินกำหนด 23 กิโลกรัม / ท่าน / ใบ

✘ อัตราค่าบริการไม่รวม



ค่าทำหนังสือเดินทางไทย และเอกสารต่างดาว



ค่าน้ำหนักกระเป๋าเดินทางในกรณีที่เกิดขึ้นกว่าสายการบินกำหนด



ค่าภาษีน้ำมัน ที่สายการบินเรียกเก็บเพิ่มภายหลังจากทางบริษัทฯ ได้ออกตั๋วเครื่องบินไปแล้ว ซึ่งลูกค้าต้องชำระส่วนต่างเพิ่ม



ค่าใช้จ่ายส่วนตัวนอกเหนือจากรายการ เช่น ค่าเครื่องดื่ม, ค่าอาหารที่สั่งเพิ่ม, ค่าโทรศัพท์ ฯลฯ สำหรับท่านที่รับประทานอาหารพิเศษ อาหารเจ หรือไม่ทานเนื้อสัตว์ ไม่ทานหมู ไม่ทานไก่ และมีความจำเป็นให้ทางบริษัท จัดเตรียมอาหารไว้ให้ท่านเป็นพิเศษนอกเหนือจากที่กรุ๊ปจัดไว้ในรายการ ขอสงวนสิทธิ์ในการเรียกเก็บค่าใช้จ่ายเพิ่มเติมตามจริงหน้างาน



ภาษีมูลค่าเพิ่ม 7% และหัก ณ ที่จ่าย 3%



ค่าทิปมัคคุเทศก์ท้องถิ่นและคนขับรถ รวม 2,500 บาท/ท่าน/กรุ๊ป (เด็กชำระทิปเท่ากับผู้ใหญ่) ชำระที่สนามบิน



ค่าธรรมเนียมเอกสารเข้าเมืองสำหรับผู้ถือพาสปอร์ตต่างประเทศ

*(ทางรัฐบาลจีนประกาศยกเลิกวีซ่าให้กับคนไทย ผู้ที่ประสงค์จะพำนักระยะสั้นในประเทศจีน ในรอบ 6 เดือน ไม่เกิน 90 วัน **ถ้ากรณีทางรัฐบาลจีนประกาศให้กลับมาใช้วีซ่า ผู้เดินทางจะต้องเสียค่าใช้จ่ายเพิ่มในการขอวีซ่าตามที่สถานทูตกำหนด)*





เงื่อนไขการให้บริการ

1. การเดินทางในแต่ละครั้งจะต้องมีผู้โดยสารจำนวน 10 ท่านขึ้นไป ถ้าผู้โดยสารไม่ครบจำนวนดังกล่าว ทางบริษัทฯ ขอสงวนสิทธิ์ในการเปลี่ยนแปลงราคาหรือยกเลิกการเดินทาง
2. ในกรณีที่ลูกค้าต้องออกตัวโดยสารภายในประเทศ กรุณาติดต่อเจ้าหน้าที่ของบริษัทฯ เพื่อเช็คว่ากรุ๊ปมีการคอนเฟิร์มเดินทางก่อนทุกครั้ง เนื่องจากสายการบินอาจมีการปรับเปลี่ยนไฟล์ทบิน หรือเวลาบิน โดยไม่ได้แจ้งให้ทราบล่วงหน้า ทางบริษัทฯ จะไม่รับผิดชอบใด ๆ ในกรณี ถ้าท่านออกตัวภายในโดยไม่แจ้งให้ทราบและหากไฟล์ทบินมีการปรับเปลี่ยนเวลาบินเพราะถือว่าท่านยอมรับในเงื่อนไขดังกล่าว
3. การชำระค่าบริการ
 - 3.1 กรุณาชำระมัดจำ ท่านละ 30,000 บาท
 - 3.2 กรุณาชำระค่าทัวร์เพิ่มจำนวน ในกรณีที่ค่าทัวร์ราคาต่ำกว่า 10,000 บาท
 - 3.3 กรุณาชำระค่าทัวร์ส่วนที่เหลือ 30 วันก่อนออกเดินทาง ****45 วันก่อนเดินทางสำหรับช่วงสงกรานต์และปีใหม่****
 - 3.4 กรณีวันเดินทางน้อยกว่า 21 วัน หรือราคาทัวร์โปรโมชั่น ต้องชำระค่าทัวร์เพิ่มจำนวนเท่านั้น
4. กรณีผู้เดินทางที่ต้องการความช่วยเหลือเป็นพิเศษ เช่น การขอใช้วีลแชร์ที่สนามบิน กรุณาแจ้งบริษัทฯ อย่างน้อย 7 วันก่อนการเดินทาง หรือเริ่มตั้งแต่ท่านจองทัวร์ มิฉะนั้นทางบริษัทฯ ไม่สามารถจัดการได้ล่วงหน้า ทางบริษัทฯ ขอสงวนสิทธิ์ในการเรียกเก็บค่าใช้จ่ายตามจริงที่เกิดขึ้นกับผู้เดินทาง (ถ้ามี)
5. กรณีใช้หนังสือเดินทางราชการ (เล่มน้ำเงิน) เดินทางเพื่อการท่องเที่ยวกับคณะทัวร์ หากท่านถูกปฏิเสธในการเข้า-ออกประเทศใด ๆ ก็ตาม ทางบริษัทฯ ขอสงวนสิทธิ์ไม่คืนค่าทัวร์และรับผิดชอบใด ๆ ทั้งสิ้น



เงื่อนไขอื่นๆ

โปรดตรวจสอบ PASSPORT : กรุณานำพาสปอร์ตติดตัวมาในวันเดินทาง พาสปอร์ตต้องมีอายุไม่ต่ำกว่า 6 เดือน หรือ 180 วัน ขึ้นไปก่อนการเดินทาง และต้องมีหน้ากระดาษอย่างต่ำ 6 หน้า

หมายเหตุ : สำหรับผู้เดินทางที่อายุไม่ถึง 18 ปี และไม่ได้เดินทางกับบิดา มารดา ต้องมีจดหมายยินยอมให้บุตรเดินทางไปต่างประเทศจากบิดาหรือมารดาแนบมาด้วย





เงื่อนไขการยกเลิก

**กรณีการขอยกเลิกการเดินทาง หรือเลื่อนการเดินทาง นักท่องเที่ยวหรือตัวแทนจำหน่าย(ผู้มีชื่อในเอกสารการจอง) จะต้องแฟกซ์ อีเมลล์ หรือ มาเซ็นเอกสารการยกเลิกที่บริษัท อย่างเป็นทางการหนึ่ง เพื่อเป็นการแจ้งยกเลิกกับทางบริษัทอย่างเป็นทางการเป็นลายลักษณ์อักษร (ทางบริษัทไม่ขอรับยกเลิกการจอง ผ่านทางโทรศัพท์ไม่ว่ากรณีใดๆ)

**กรณีนักท่องเที่ยวหรือตัวแทนจำหน่าย ต้องการขอรับเงินค่าบริการคืน นักท่องเที่ยวหรือตัวแทนจำหน่าย (ผู้มีชื่อในเอกสารการจอง) จะต้องแฟกซ์ อีเมลล์ หรือ มาเซ็นเอกสารการขอรับเงินคืนที่บริษัท อย่างเป็นทางการหนึ่ง เพื่อทำเรื่องขอรับเงินค่าบริการคืน โดยแนบหนังสือมอบอำนาจพร้อมหลักฐานประกอบการมอบอำนาจ หลักฐานการชำระค่าบริการต่างๆ และหน้าสมุดบัญชีธนาคารที่ต้องการให้นำเงินเข้าให้ครบถ้วน โดยมีเงื่อนไขการคืนเงินค่าบริการ ตาม “ประกาศคณะกรรมการธุรกิจนำเที่ยวและมัคคุเทศก์ เรื่อง หลักเกณฑ์เกี่ยวกับการกำหนดอัตราการจ่ายเงินค่าบริการคืนให้นักท่องเที่ยว พ.ศ. 2563” ดังนี้

ยกเลิก ไม่น้อยกว่า 30 วันก่อนการเดินทาง (ไม่นับวันเดินทาง)

คืนเงินค่าทัวร์เต็มจำนวน ยกเว้น ค่าใช้จ่ายที่เกิดขึ้นจริงเพื่อการเตรียมการนำเที่ยว ทั้งหมด เช่น ค่ามัดจำตัวเครื่อง ค่าบริการแลนด์ ต่างประเทศ เป็นต้น

ยกเลิก น้อยกว่า 15 วันก่อนการเดินทาง

ทางบริษัทฯขอสงวนสิทธิ์ ไม่คืนเงินค่าทัวร์ทั้งหมด การจ่ายเงินคืนแก่นักท่องเที่ยวตามข้อกำหนดด้านบน ซึ่งมีการหักเงินในบางส่วนนั้น เนื่องจากทางบริษัทมีค่าใช้จ่ายที่ได้จ่ายจริงเพื่อการเตรียมการจาดนำเที่ยวไปแล้ว เช่น การมัดจำที่นั่งบัตรโดยสารเครื่องบิน การจองที่พัก และ ค่าใช้จ่ายที่จำเป็นอื่นๆ เป็นต้น

ยกเลิก ไม่น้อยกว่า 15-29 วันก่อนเดินทาง (ไม่นับวันเดินทาง)

คืนเงิน 50% ของค่าทัวร์ทั้งหมด ยกเว้น ค่าใช้จ่ายที่เกิดขึ้นจริงเพื่อการเตรียมการนำเที่ยวทั้งหมด เช่น ค่ามัดจำตัวเครื่อง ค่าบริการแลนด์ ต่างประเทศ เป็นต้น

หากท่านงดการใช้บริการรายการใดรายการหนึ่งหรือไม่เดินทางพร้อมคณะ

ทางบริษัทฯ จะถือว่าท่านสละสิทธิ์ **ไม่อาจเรียกร้องค่าบริการและเงินมัดจำคืน ไม่ว่ากรณีใดๆ ทั้งสิ้น**

การยกเลิกเดินทางกับกรุ๊ปที่ออกเดินทางช่วงเทศกาลวันหยุด เช่น ปีใหม่, สงกรานต์ เป็นต้น

บางสายการบินมีการรันตีมัดจำที่นั่งกับสายการบิน และค่ามัดจำที่พิก รวมถึงเที่ยวบินพิเศษ เช่น CHARTER FLIGHT **จะไม่มีการคืนเงินมัดจำ หรือ ค่าทัวร์ทั้งหมดที่ชำระแล้ว** ไม่ว่าจะยกเลิกด้วยกรณีใดๆ

กรณีนักท่องเที่ยวคนเข้าเมืองในกรุงเทพฯ และต่างประเทศปฏิเสธการเดินทางออกหรือเข้าประเทศที่ระบุ

บริษัทฯขอสงวนสิทธิ์ที่จะไม่คืนค่าทัวร์ ไม่ว่ากรณีใดๆ *สำคัญ !! บริษัททำธุรกิจเพื่อการท่องเที่ยวเท่านั้น ไม่สนับสนุนการเดินทางเข้าญี่ปุ่นโดยผิดกฎหมาย ลูกค้าต้องผ่านการตรวจคนเข้าเมืองด้วยตัวของตนเอง โดยมีมัคคุเทศก์ไม่สามารถช่วยเหลือใดๆได้ทั้งสิ้น *





สำคัญ โปรดอ่านเงื่อนไขที่ท่านควรรทราบ



ข้อมูลสำคัญเกี่ยวกับสายการบิน

การจัดที่นั่งบนเครื่องบินจะถูกกำหนดโดยสายการบิน ซึ่งจะดำเนินการผ่านระบบอัตโนมัติ ผู้โดยสารไม่สามารถเลือกที่นั่งได้ และที่นั่งอาจไม่ได้ติดกัน ซึ่งบริษัทไม่สามารถเข้าไปจัดการได้แต่อย่างใด



ข้อมูลสำคัญเกี่ยวกับโรงแรมที่พัก

ห้องพักในโรงแรมอาจมีความแตกต่างกัน ดังนั้น ห้องพักประเภทห้องเดี่ยว (Single) ห้องพักร่วม (Twin/Double) และห้องพักสำหรับ 3 ท่าน (Triple) อาจไม่ได้ตั้งอยู่ในอาคารหรือชั้นเดียวกัน



เงื่อนไขและข้อควรทราบอื่นๆ ที่ท่านควรรทราบ

รายการทัวร์อาจมีการปรับเปลี่ยนหรือยกเลิกตามสภาพอากาศและความเหมาะสม โดยคำนึงถึงความปลอดภัยของผู้เดินทางเป็นหลัก โดยไม่จำเป็นต้องแจ้งให้ทราบล่วงหน้า

อัตราค่าทัวร์ที่นำเสนอนี้ ได้รวมภาษีน้ำมันและภาษีสนามบินตามอัตราปัจจุบัน ณ วันที่ออกโปรแกรมแล้ว อย่างไรก็ตาม หากก่อนวันเดินทาง ทางสายการบิน มีการประกาศปรับขึ้นค่าภาษีน้ำมัน ภาษีสนามบิน หรือมีค่าใช้จ่ายเพิ่มส่วนอื่นๆ (แม้ว่าทางบริษัทฯ จะได้ทำการออกตั๋วเครื่องบินไปแล้วก็ตาม) ทางบริษัทฯ ขอความกรุณาเรียกเก็บค่าใช้จ่ายในส่วนต่างนี้เพิ่มตามความเป็นจริง

ไม่รับผิดชอบค่าใช้จ่าย ตัวเครื่องบินภายในประเทศทุกกรณี

กรณีที่ท่านเดินทางจากต่างจังหวัด ค่าใช้จ่ายในการเดินทางเช่น ตัวเครื่องบิน รถไฟ รถทัวร์ ที่พัก ไม่ได้ อยู่ในรายการทัวร์ รวมถึงกรณีที่เกี่ยวข้อง (ภายในประเทศ) มีการเปลี่ยนแปลงอันเนื่องมาจาก สายการบินเปลี่ยนแปลงเวลาบิน เที่ยวบิน ยกเลิกเที่ยวบิน หรือสาเหตุสุดวิสัยอื่นๆ ทางบริษัทฯ จะไม่รับผิดชอบค่าใช้จ่ายในส่วนนี้



หากทำการชำระเงินแล้ว

ทางบริษัทขอสงวนสิทธิ์ในการถือว่าท่านได้ยอมรับเงื่อนไขดังกล่าวแล้ว และจะไม่มีข้อพิพาทใดๆ เนื่องจากท่านได้ยอมรับเงื่อนไขในการให้บริการแล้ว

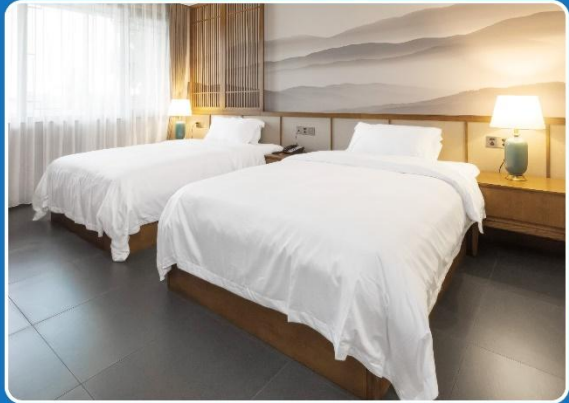
สำคัญ!!
กรุณาอ่านเงื่อนไข
แบบท้ายโดยละเอียด
เพื่อประโยชน์สูงสุดของท่าน



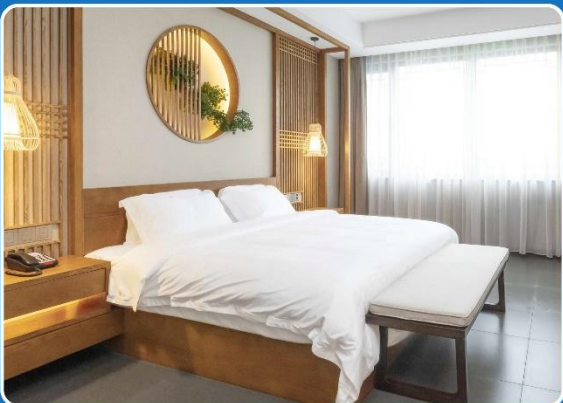
ตัวอย่างประเภทห้องพัก



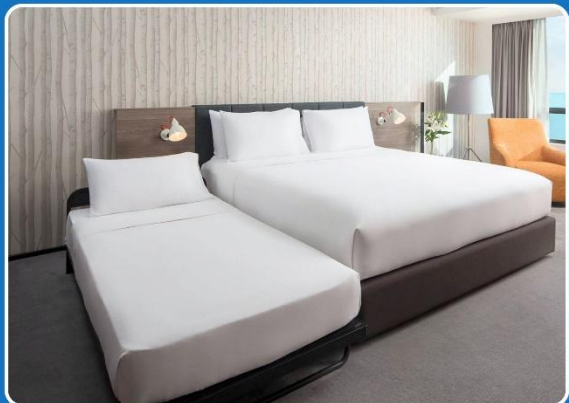
👤 SINGLE (SGL)



👤👤 TWIN (TWN)



👤👤 DOUBLE (DBL)



👤👤+👤 TRIPLE (TRP)

****รูปภาพห้องพักเป็นเพียงภาพสื่อถึงประเภทของเตียงเท่านั้น ไม่ใช่ภาพห้องพักจริงสำหรับการเข้าพัก****

